



# **Herramienta de actualización de divisas Safescan**

# Herramienta de actualización de divisas Safescan

Gracias por haber elegido el software de la contadora de dinero Herramienta de actualización de divisas Safescan. Antes de utilizar este software, lea este manual en su totalidad para familiarizarse con las funciones y procedimientos.

---

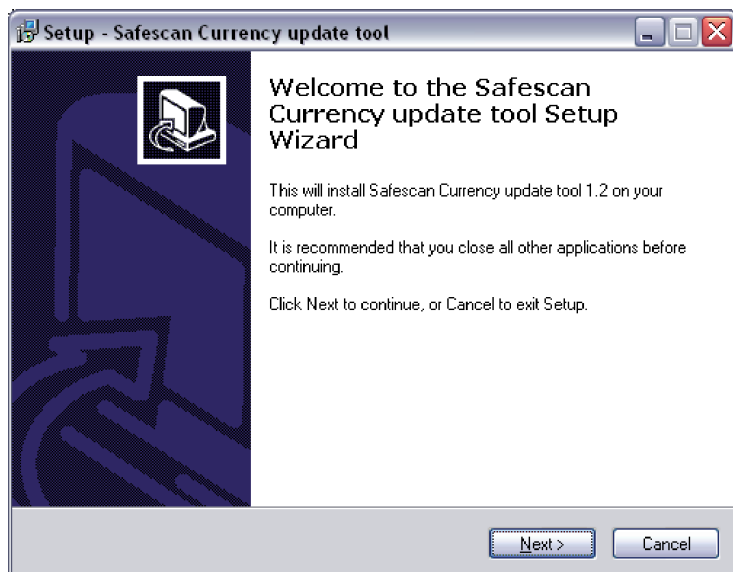
## 1.0 Instalación

Lector y abra el archivo: **Currency update tool Setup.exe**



Currency update tool Setup.exe

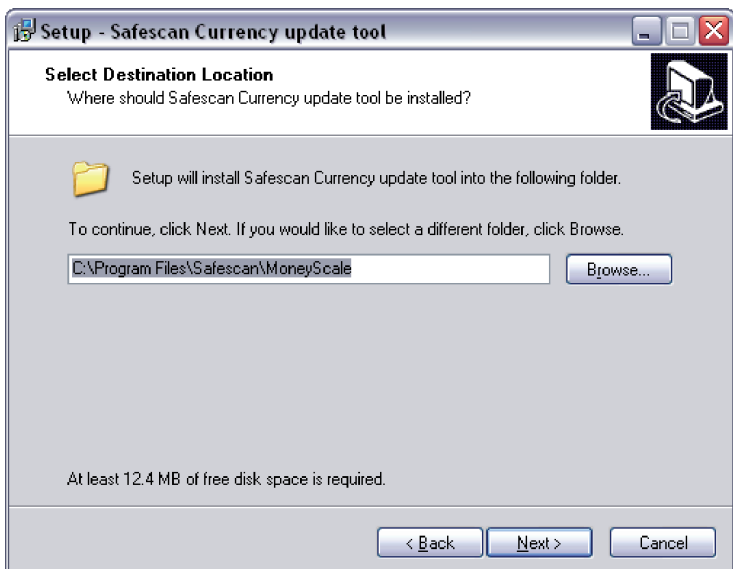
El instalador se iniciará...



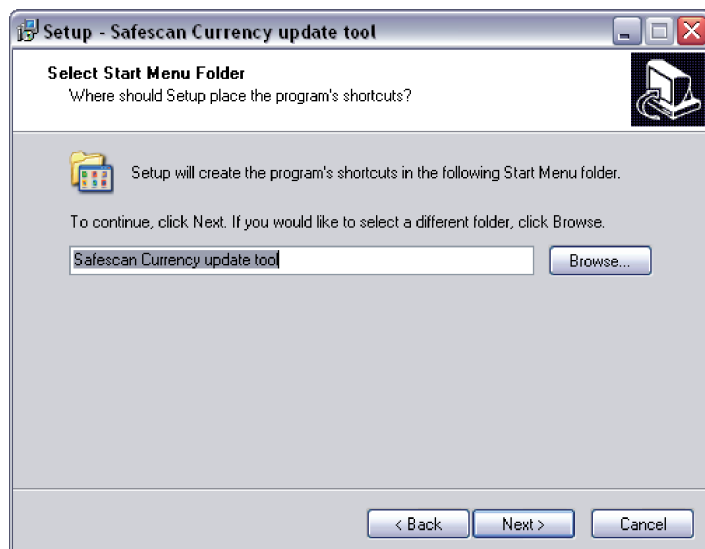
Después de cerrar las demás aplicaciones pulse [Siguiete>]

Aparecerá la pantalla de selección de la ruta de destino.

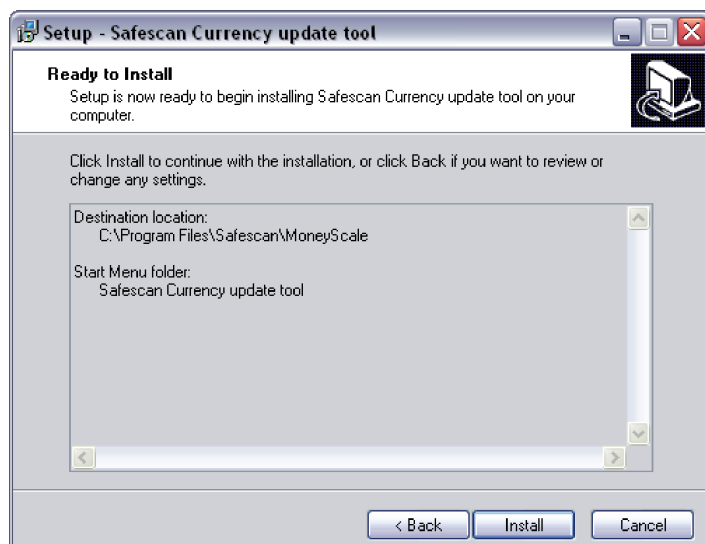
Pulse [Siguiete>] O cambie la carpeta de destino y pulse [Siguiete >]



A continuación elija el lugar en el que se colocará el acceso directo al programa y pulse [Siguiente>]



Pulse [Instalar] para iniciar la instalación

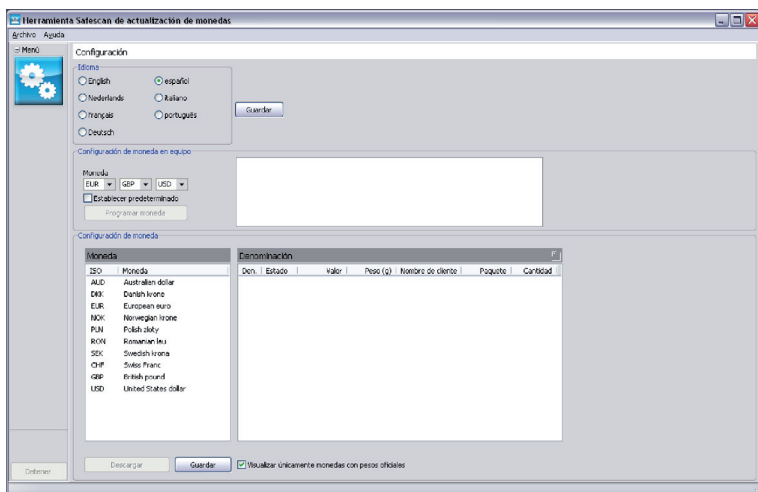


Pulse [Finalizar] para completar la instalación



## 2.0 PANTALLA PRINCIPAL

Cuando abra la aplicación aparecerá la pantalla principal:



### 2.1 IDIOMA

Seleccione el idioma y pulse [Guardar]

## 3.0 CONFIGURACIÓN DE DIVISAS DEL DISPOSITIVO



Con esta aplicación podrá ajustar la Safescan 6100 según sus necesidades. Podrá seleccionar y cargar otras divisas, activar o desactivar denominaciones o cargar pesos de denominaciones modificados en el dispositivo.


### 3.1 CARGAR DIVISAS EN EL DISPOSITIVO SAFESCAN

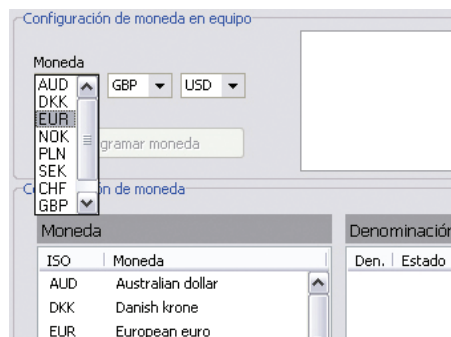
El dispositivo tiene 3 posiciones para las divisas. En el menú Configuración podrá cargar de forma sencilla cualquier divisa del mundo.

Conecte la dispositivo Safescan al PC por medio del cable USB que se incluye y encienda el dispositivo. (Asegúrese de que el dispositivo está conectado con el adaptador o con la pila de 9v).

**Safescan 6100:** En la pantalla aparece LOAD.

**Safescan 6150/6155:** : Pulse y suelte el botón  y después pulse y suelte el botón  del dispositivo. En la pantalla aparecerá \USB-PC\

Pulse  para abrir el Menú de configuración y entrar en Configuración de divisas del dispositivo.



Seleccione una divisa para cada posición en cada uno de los 3 menús desplegables. Cuando finalice la selección pulse [Programa currency] (cargar divisa) para cargar las divisas en el dispositivo Safescan. Compruebe el cuadro de mensajes para comprobar que las divisas se han programado correctamente.

**Safescan 6100:** Después de cargar las nuevas divisas en el dispositivo en la pantalla seguirá apareciendo LOAD. Desconecte el cable USB. El dispositivo se apagará. Cuando reinicie el dispositivo se cargarán las nuevas divisas.

**Safescan 6150/6155:** Después de cargar las nuevas divisas el dispositivo automáticamente se desconectará y volverá al modo de recuento.

### 3.2 CARGAR DIVISAS EN EL DISPOSITIVO SAFESCAN COMO AJUSTE PREDETERMINADO.

(no disponible para el modelo Safescan 6100)

Para cargar una divisa como divisa predeterminada en el contador de dinero, seleccione la casilla: 'Make default' (por defecto). Si el contador de dinero se vuelve ajustar con los ajustes predeterminados, las divisas programadas aparecerán.

## 5.0 CONFIGURACIÓN DE DIVISAS

(No está disponible para los contadores de billetes)

En este menú se pueden realizar ajustes avanzados, como:

Cambiar pesos de denominaciones, introducir nombres personalizados de las denominaciones, añadir tacos/bolsas de monedas, añadir cheques y otros valores que no sean en efectivo.

Configuración de moneda en equipo

Moneda

EUR
GBP
CHF

Programar moneda

Configuración de moneda

Moneda	ISO	Moneda
AUD	Australian dollar	
DKK	Danish krone	
EUR	European euro	
NOK	Norwegian krone	
PLN	Polish zloty	
SEK	Swedish krona	
CHF	Swiss Franc	
GBP	British pound	
USD	United States dollar	

EUR European euro						
Den.	Estado	Valor	Peso (g)	Nombre de cliente	Paquete	Cantidad
	en equipo y PC	0.01	OK		Rollo	50
	en equipo y PC	0.02	OK		Rollo	50
	en equipo y PC	0.05	OK		Rollo	50
	en equipo y PC	0.10	OK		Rollo	40
	en equipo y PC	0.20	OK		Rollo	40
	en equipo y PC	0.50	OK		Rollo	40
	en equipo y PC	1.00	OK		Rollo	25
	en equipo y PC	2.00	OK		Rollo	25
	en equipo y PC	5.00	OK			
	en equipo y PC	10.00	OK			
	en equipo y PC	20.00	OK			
	en equipo y PC	50.00	OK			
	en equipo y PC	100.00	OK			

Otro valor	
Valor	Descripción

**ADVERTENCIA:** Cambiar las estadísticas de las divisas puede influir en los resultados del recuento

## 5.1 VER DIVISAS DISPONIBLES

Safescan ha establecido los pesos de las denominaciones de la mayoría de las divisas del mundo. Estos pesos están almacenados en el programa y se denominan “pesos oficiales”. Cuando está seleccionada la casilla “ver sólo divisas con pesos oficiales”, sólo se mostrarán los pesos de las denominaciones oficiales.



Visualizar únicamente monedas con pesos oficiales

Si desmarca esta opción se mostrarán todas las divisas disponibles, es decir, pesos oficiales y no oficiales. Los pesos no oficiales son divisas de las que no existen pesos oficiales en el software.

Algunas divisas tienen múltiples versiones de la misma denominación. (versiones anteriores y nuevas).

Si una denominación tiene más de una versión, los números de la versión se podrán visualizar en el menú de configuración de divisas. La denominación más antigua se denominará versión 1. La nueva denominación se denominará versión 2 y así sucesivamente.



Configuración de moneda

Moneda		BRL Brazilian real				
ISO	Moneda	Den.	Estado	Valor	Versión	Peso (g)
AUD	Australian dollar		en equipo y PC	0,01	1	OK
BRL	Brazilian real		en equipo y PC	0,01	2	OK
BGN	Bulgarian lev		en equipo y PC	0,05	1	OK
DKK	Danish krone		en equipo y PC	0,05	2	OK
EUR	European euro		en equipo y PC	0,10	1	OK
HUF	Hungarian forint		en equipo y PC	0,10	2	OK
NOK	Norwegian krone		en equipo y PC	0,25	1	OK
PLN	Polish zloty		en equipo y PC	0,25	2	OK
RON	Romanian leu		en equipo y PC	0,50	1	OK
SEK	Swedish krona		en equipo y PC	0,50	2	OK
CHF	Swiss Franc		en equipo y PC	0,50	3	OK
GBP	British pound		en equipo y PC	1,00	1	OK
USD	United States dollar		en equipo y PC	1,00	2	OK
			en equipo y PC	1,00	3	OK
			en equipo y PC	2,00		OK
			en equipo y PC	5,00		OK
			en equipo y PC	10,00		OK
			en equipo y PC	20,00		OK
			en equipo y PC	50,00		OK
			en equipo y PC	100,00		OK

## 5.2 SELECCIONAR DIVISAS

Seleccione una divisa para ajustarla en la primera columna de Divisa.

## 5.3 AJUSTAR LAS DENOMINACIONES DE LAS DIVISAS

Después de seleccionar una divisa, los datos de su denominación se verán en la segunda columna.

EUR European euro							Otro valor	
Den.	Estado	Valor	Peso (g)	Nombre de cliente	Paquete	Cantidad	Valor	Descripción
	en equipo y PC	0.01	OK		Rollo	50		
	en equipo y PC	0.02	OK		Rollo	50		
	en equipo y PC	0.05	OK		Rollo	50		
	en equipo y PC	0.10	OK		Rollo	40		
	en equipo y PC	0.20	OK		Rollo	40		
	en equipo y PC	0.50	OK		Rollo	40		
	en equipo y PC	1.00	OK		Rollo	25		
	en equipo y PC	2.00	OK		Rollo	25		
	en equipo y PC	5.00	OK					
	en equipo y PC	10.00	OK					
	en equipo y PC	20.00	OK					
	en equipo y PC	50.00	OK					
	en equipo y PC	100.00	OK					
	en equipo y PC	200.00	OK					
	en equipo y PC	500.00	OK					

Abra los datos de la denominación (haga doble clic o pulse el botón de ajuste de denominación)

Aparecerá una pantalla con los ajustes de la denominación...

### **Peso (g):**

Introduzca un nuevo peso.

Pulse [Peso por defecto] para restaurar el peso oficial.

### **Mostrar denominación:**

*En el dispositivo y en el PC*

Select in this box the following options

Ver denominación en la Safescan dispositivo y en el PC

*En el PC:*

Ver denominación sólo en el PC La denominación desaparecerá en la Safescan dispositivo

*Nunca:*

Desactiva la denominación en la Safescan dispositivo y en el PC

### **Nombre personalizado:**

Introduzca el nombre de la denominación.

Por ejemplo, 1 cent. (Este es el nombre que aparecerá en la hoja de resultados del recuento)

### **Envoltorio:**

Seleccione el tipo de envoltorio de las monedas o los billetes (taco de monedas, bolsa de monedas, fajo de billetes)

**#:**

Introduzca el número de monedas/billetes por envoltorio

**Peso del paquete completo:**

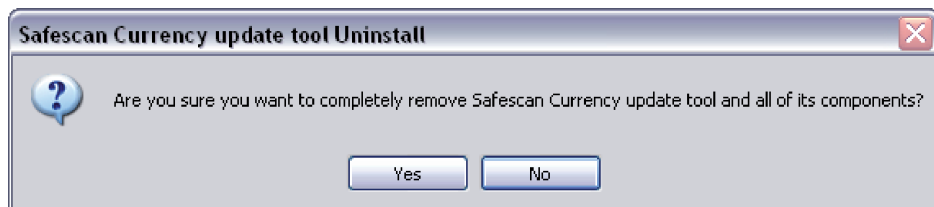
Introduzca el peso total del paquete completo de dinero (incluyendo la cantidad de monedas/billetes como se indica arriba). Utilice la función pesar del dispositivo para definir el peso del paquete completo. (Pulse la tecla [+] durante 3 segundos para activar la función pesar)

**Advertencia:** Para obtener resultados de recuento precisos, asegúrese de pesar únicamente los paquetes que no se encuentran dañados y de que contengan la cantidad correcta de monedas/billetes como se indica arriba

## 5.0 DESINSTALACIÓN

Seleccione el software de recuento Safescan en el [Menú Inicio\_Todos los programas] y seleccione [Desinstalar]

Aparecerá una ventana con un aviso:



Pulse [NO] para cancelar la desinstalación del software.  
Pulse [SÍ] para llevar a cabo la desinstalación del software.

Cuando el software esté desinstalado, aparecerá la siguiente ventana:



Pulse [OK] para finalizar el proceso.

## 6.0 SOPORTE TÉCNICO

Póngase en contacto con Safescan si necesita ayuda: [www.safescan.com](http://www.safescan.com)



[www.safescan.com](http://www.safescan.com)