



**SAFESCAN 2985-SX**  
**INSTRUCTIONS DE MISE À JOUR**  
**DU LOGICIEL**

---

# INTRODUCTION ET PRÉCAUTIONS

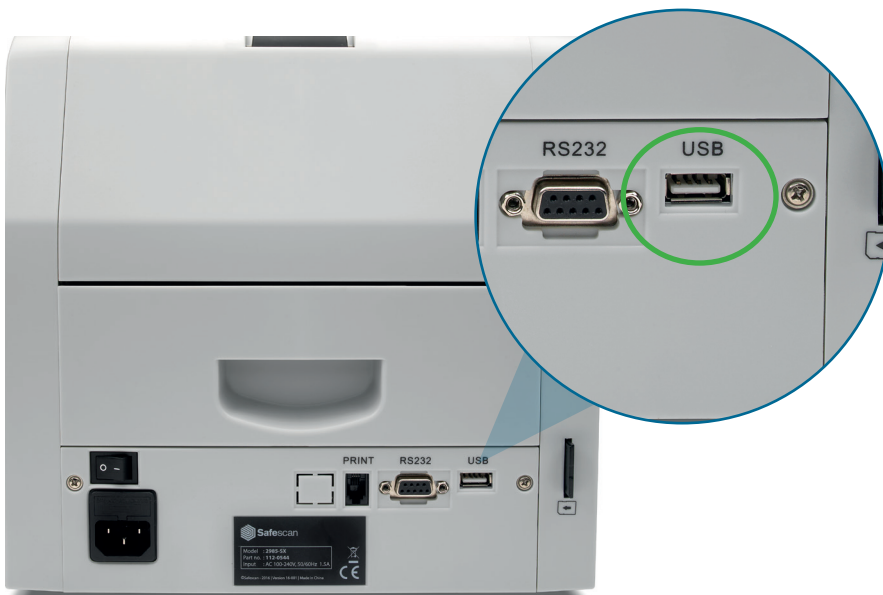
Cette instruction vous guide dans le processus de mise à jour du logiciel de votre Safescan 2985-SX compteur de billets. Veuillez suivre les instructions étape par étape pour être sûr que votre appareil soit correctement mis à jour.

## PRÉALABLES IMPORTANTS

- 1 Veuillez vérifier le **numéro de série** sur l'étiquette du produit située à l'arrière de l'appareil, et assurez-vous d'installer la bonne version du logiciel pour votre modèle spécifique !



- 2 Cette mise à jour est réalisée via le port **USB**. Cela signifie que le Safescan 2985-SX doit être connecté à votre ordinateur via un câble USB. La connexion USB est située à l'**arrière** du Safescan 2985-SX.



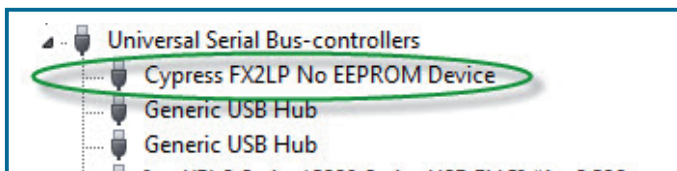
Le câble USB requis est un **câble de USB A (mâle) à USB A (mâle)**.

Si vous n'avez pas ce type de câble, vous pouvez le commander sur le site Internet **[www.safescan.com](http://www.safescan.com)**

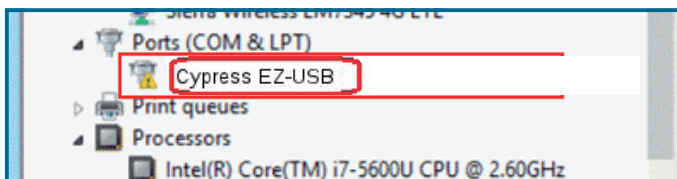


# INTRODUCTION ET PRÉCAUTIONS

- 3** Avant de mettre à jour votre compteur de billets, **veuillez vous assurer que votre appareil et les capteurs internes ont été correctement nettoyés et qu'ils sont exempts de poussière**. Les Cartes de Nettoyage sont disponibles sur le site Internet [www.safescan.com](http://www.safescan.com). Il est préférable d'enlever la poussière en utilisant de l'air comprimé, par exemple à l'aide d'une bombe aérosol à air comprimé.
- 4** Si votre PC fonctionne sous Windows 7 ou plus, votre appareil Safescan devrait être reconnu automatiquement (comme « Cypress FX2LP Non Eeprom Device »). Vous pouvez vérifier ce point dans le Gestionnaire de périphériques de Windows.
- Si votre ordinateur ne reconnaît pas votre appareil Safescan, vous verrez un point d'exclamation jaune à côté de « Cypress USB ». Dans ce cas, veuillez installer le **pilote du périphérique** pour Windows XP/Vista/7 ou Windows 10/8 sur votre PC.



= OK



= PILOTE REQUIS

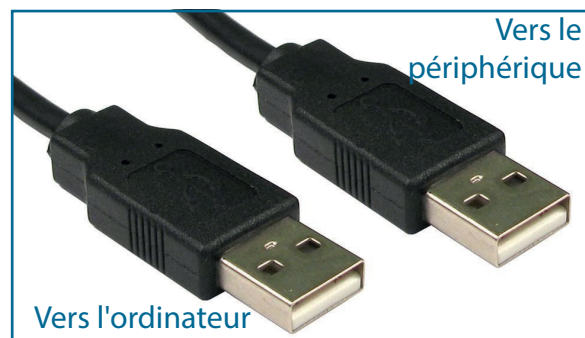
- Pour télécharger le pilote et les instructions d'installation pour **Windows XP/Vista/7**, cliquez [ici](#)
- Pour télécharger le pilote et les instructions d'installation pour **Windows 8/10**, cliquez [ici](#)

VERS LA PROCÉDURE DE MISE À JOUR →

# MISE À JOUR DU LOGICIEL DE LA CARTE PRINCIPALE

- 1 **Éteindre** votre Safescan 2985-SX
- 2 Connecter le Safescan 2985-SX à un PC avec un câble USB-A (mâle) à USB-A (mâle).

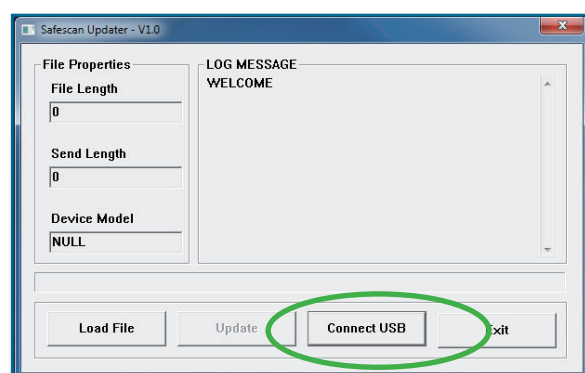
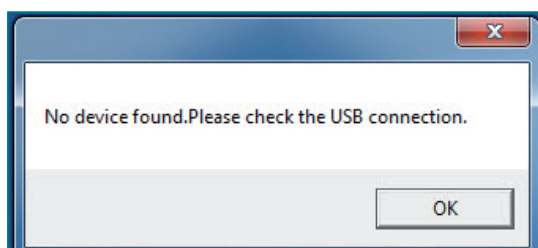
Ce câble est disponible à la boutique en ligne [www.safescan.com](http://www.safescan.com).



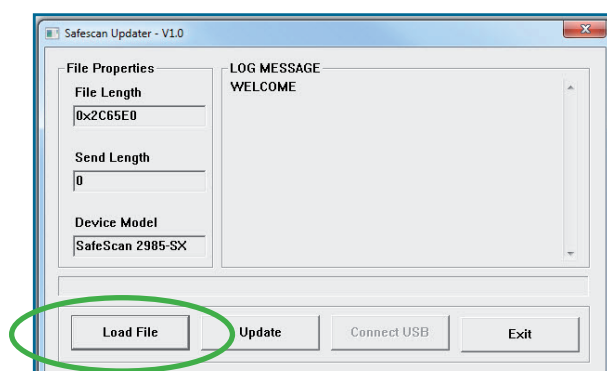
- 3 **Appuyez et maintenez** le **bouton [RESET]** et **allumez** le compteur de billets.  
L'écran affichera **[UPDATE SOFTWARE]**



- 4 Ouvrez le logiciel : **Safescan\_2985\_SX.exe**
- 5 Si le message **[No device found! Please check the USB connection]** apparaît, assurez-vous que le câble USB est correctement branché. Cliquez sur [OK] pour continuer et cliquez sur [Connect USB] dans l'écran suivant pour établir la connexion entre l'appareil et l'ordinateur.

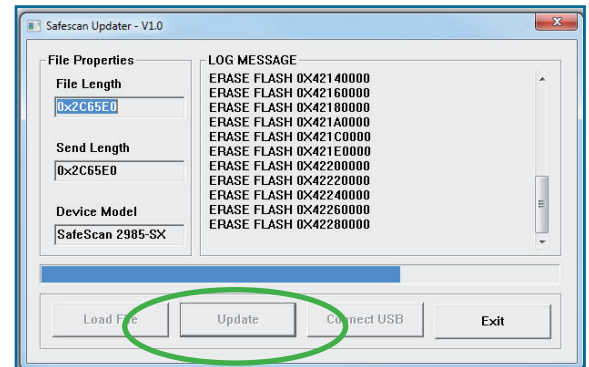


- 6 Cliquez sur **[Load file]**.

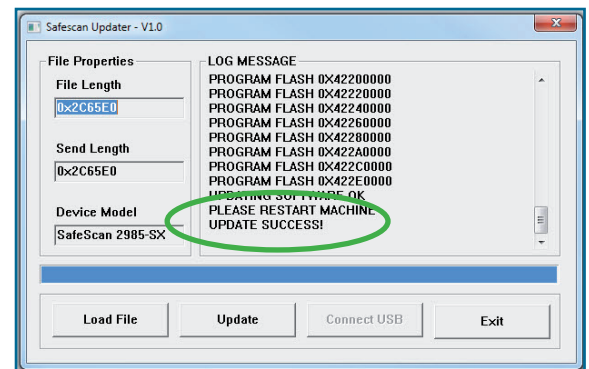


# MISE À JOUR DU LOGICIEL DE LA CARTE PRINCIPALE

- 7 Naviguez jusqu'à l'emplacement où vous avez placé les fichiers de mise à jour et sélectionnez le **fichier de mise à jour** (**Safescan\_2985-SX\_update\_xxx.CSW**).
- 8 Cliquez sur **[Update]** pour charger le logiciel sur le périphérique. L'outil de mise à jour affichera une barre de progression.



- 9 Quand la mise à jour sera terminée (100 %), le logiciel affichera **[UPDATE SUCCESS]**.



- 10 Redémarrez le compteur de billets. Le nouveau numéro de version du logiciel sera affiché sur l'écran de démarrage.

Dans certains cas, il peut être nécessaire d'effectuer une mise à jour supplémentaire de la carte du récepteur et/ou de l'écran LCD. La procédure est exactement la même que celle décrite ci-dessus. À l'étape 6, sélectionnez soit « **Safescan\_2985-SX\_ReceiverBoard.csw** » ou « **Safescan\_2985-SX\_LCD\_panel.csw** ».

MISE À JOUR TERMINÉE