

SAFESCAN

# ANLEITUNG FÜR SOFTWARE-UPDATE - MICRO SD-KARTE

**BEACHTEN SIE BITTE:** Der Update-Vorgang über Micro SD-Karte besteht aus 2 Teilen:

- 1) Erstellen einer Micro SD-Karte mit der Update-Datei
- 2) Aktualisieren des Safescan-Gerätes mit Hilfe der Micro SD-Karte.

## 1. ERSTELLEN EINER MICRO SD-UPDATE-CARD

1. Laden Sie das Update-Paket (ZIP-Datei) für Ihr Safescan-Gerät von [www.safescan.com](http://www.safescan.com) herunter. Entpacken Sie die Dateien in ein Verzeichnis auf der Festplatte Ihres Computers (C :) mit Software wie WinZip oder WinRar. Nach dem Entpacken sollten mindestens folgende Dateien sichtbar sein:

- Win32 Disk-Imager-Software
- die Währungs-Update-Datei (.PAC oder .ISO, abhängig vom Safescan-Produkt)
- Update-Anleitung (.PDF)
- Changelog (.txt)

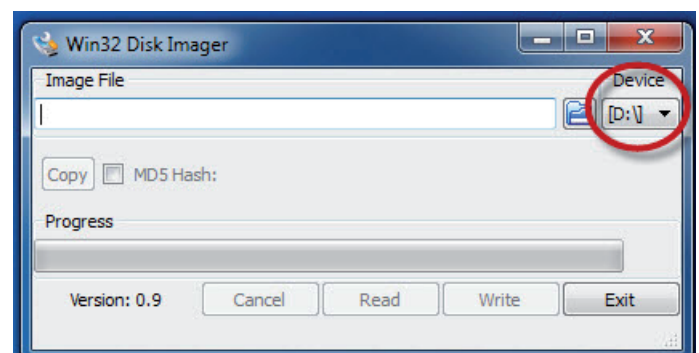
2. Nehmen Sie eine Micro SD-Karte und stecken Sie diese in den entsprechenden Steckplatz auf Ihrem Computer oder in ein externes Kartenlesegerät. In der Regel ist ein Adapter von Micro SD zu Standard SD erforderlich, da die meisten



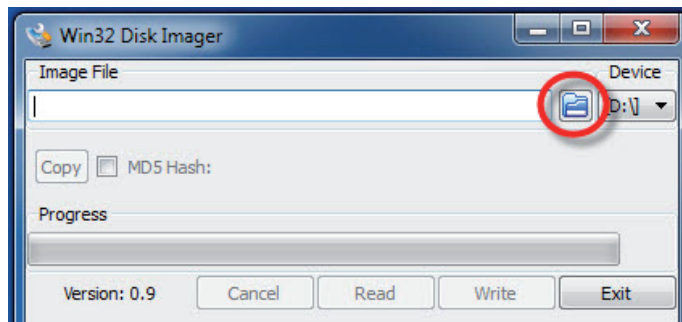
Micro-SD-Karte SD-Adapter

Computer nur einen Standard SD-Kartensteckplatz besitzen. Formatieren Sie die Micro SD-Karte, wenn Ihr Computer Sie auffordert, dies zu tun. Bitte beachten Sie, dass alle Daten von der Micro SD-Karte gelöscht werden.

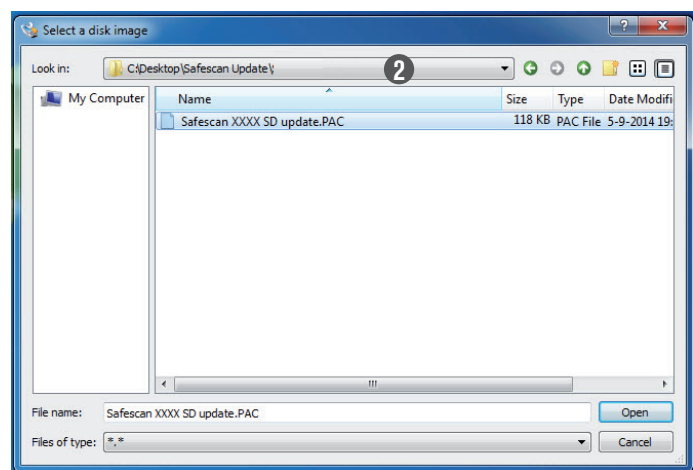
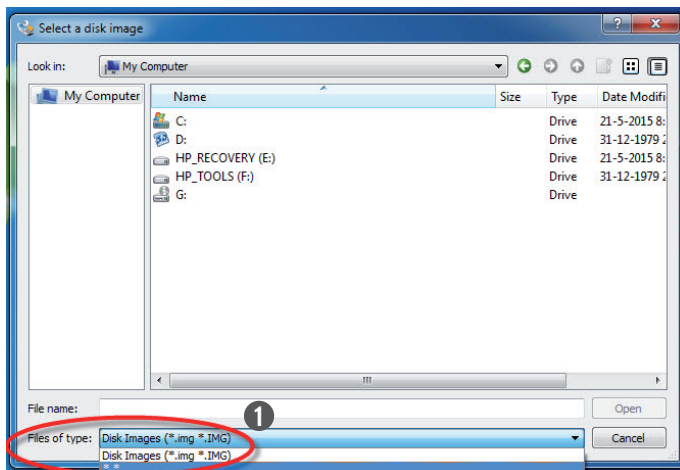
3. Entpacken Sie die Win32-Disk-Imager-Software in ein Verzeichnis auf der Festplatte Ihres Computers (C :) und starten Sie die Software. Die eingelegte Micro SD-Karte wird als Laufwerksbuchstabe unter "Device" angezeigt.



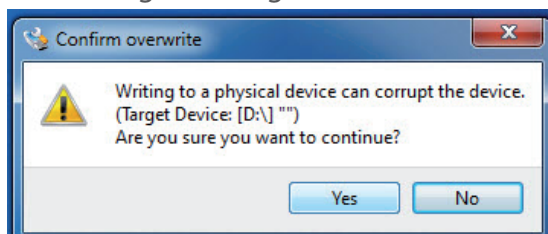
4. Klicken Sie auf das Symbol "Image wählen".



5. Ein neues Fenster erscheint. Wählen Sie zuerst **[File of type]** \*. \* (1). Als nächstes gehen Sie zu der Update-Datei, die sich auf Ihrem Computer (Dateierweiterung .ISO oder .PAC) (2) befindet. Drücken Sie auf **[OPEN]**, um diese Datei zu wählen.



6. Drücken Sie auf **[WRITE]** um die .ISO oder .PAC-Datei auf der Micro SD-Karte zu speichern. Die Micro SD-Karte wird gleichzeitig neu formatiert. Wenn die folgende Meldung angezeigt wird, klicken Sie auf **[JA]**.



7. Schließen Sie die Software, indem Sie auf **[Exit]** klicken. Ihr Safescan-Gerät kann nun mit der Micro SD-Karte aktualisiert werden.

**BEACHTEN SIE BITTE:** Nach dem Speichern der Datei auf der Micro SD-Karte, sind die Daten auf der Karte nicht durch einen PC lesbar. Wenn Sie die Micro SD-Karte wieder für einen anderen Zweck verwendet werden soll, muss die Karte in einem Windows-kompatiblen Format (FAT oder NTFS) neu formatiert werden.

## 2. UPDATE IHRES SAFESCAN-GERÄTES MIT MIT DER MICRO SD-KARTE

### 2.1 SAFESCAN 155 / 165 FALSCHGELD-DETEKTOR

1. Schalten Sie Ihren Falschgeld-Detektor aus.
2. Legen Sie die Micro-SD-Karte mit dem Software-Update in den Micro SD-Kartenschacht auf der Rückseite des Gerätes.



la compteuse en marche.

3. Drücken Sie die **[AN/AUS]** und **[MODE]** Tasten gleichzeitig. Der Detektor wird in den Update-Modus übergehen, und auf dem Display erscheint "- - -"



4. Der Detektor wird die Software automatisch aktualisieren, dies wird nur wenige Sekunden dauern. Nach dem Neustart wird eine neue Software-Versionsnummer auf dem Display angezeigt. Sehen Sie die *Safescan Software Update Checkliste* (pdf-Datei) für weitere Informationen zu Software-Versionsnummern.

## 2.2 SAFESCAN 2660-S / 2680-S / 2665-S / 2685-S BANKNOTENZÄHLER

1. Schalten Sie den Banknotenzähler aus.
2. Legen Sie die Micro SD-Karte mit dem Software-Update in den Micro SD-Kartenschacht auf der Rückseite des Gerätes.



3. 2660-S / 2680-S: Drücken und halten Sie die **[MODE]** + **[AUTO]** Tasten und schalten Sie das Gerät ein.  
2665-S / 2685-S: Drücken und halten Sie die **[MODE]** + **[REPORT]** Tasten und schalten Sie das Gerät ein.  
Der Banknotenzähler wird in den Update-Modus übergehen und wird die Software automatisch aktualisieren. Auf dem Display erscheint "UPDATING SD, PLEASE WAIT..."

**2660-S**  
**2680-S**



**2665-S**  
**2685-S**



4. Wenn das Update abgeschlossen ist wird das Display **"Update Done"** zeigen. Abhängig von der Art des Software-Updates wird der Zähler entweder automatisch neu starten oder Sie müssen das Gerät manuell ausschalten wenn das Display leer wird. Nach dem Neustart wird eine neue Software-Versionnummer auf dem Display angezeigt.

## 2.3 SAFESCAN 2660/2665/2680/2685 BANKNOTENZÄHLER

1. Schalten Sie den Banknotenzähler aus.
2. Legen Sie die Micro SD-Karte mit dem Software-Update in den Micro SD-Kartenschacht auf der Rückseite des Gerätes.



3. Drücken und halten Sie die **[5]** Taste und schalten Sie den Banknotenzähler ein.  
Der Banknotenzähler wird in den Update-Modus übergehen und wird die Software automatisch aktualisieren. Auf dem Display erscheint "UPDATING, PLEASE WAIT ..."



4. Abhängig von der Art des Software-Updates wird der Zähler entweder automatisch neu starten oder es ertönt alle 3 Sekunden ein kurzer Signalton-Ton. Dies zeigt an, dass das Update abgeschlossen ist - Sie müssen dann das Gerät manuell ausschalten. Nach dem Neustart wird eine neue Software-Versionsnummer auf dem Display angezeigt.

**Siehe Safescan Software Update-Checkliste (pdf-Datei) für weitere Informationen zu Software-Versionsnummern.**