



SAFESCAN 2660-S / 2665-S / 2680-S / 2685-S
INSTRUCTIONS POUR
LA MISE À JOUR DU LOGICIEL

INTRODUCTION ET PRÉCAUTIONS

Ces instructions vous guident à travers la mise à jour du logiciel pour votre compteur de billets Safescan. Veuillez suivre les instructions étape par étape afin d'assurer que votre machine soit correctement mise à jour.

PRÉPARATIONS IMPORTANTES

- 1 Veuillez vérifier le **numéro de pièce** sur l'étiquette du produit située à l'arrière de l'appareil, et assurez-vous d'installer la bonne version du logiciel pour votre modèle particulier !



Modèle	Numéro de pièce	Modèle	Numéro de pièce
Safescan 2660-S	112-0508	Safescan 2665-S	112-0509
Safescan 2680-S	112-0510	Safescan 2685-S	112-0511

- 2 **Cette mise à jour est réalisée via le port USB.** Cela signifie que le compteur Safescan doit être connecté à votre ordinateur via un câble USB. Le port USB est situé à **l'arrière** du compteur.



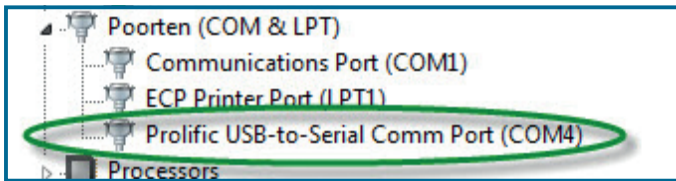
Le câble USB requis est un **câble USB A (mâle) à l'USB A (mâle)**.

Si vous n'avez pas de ce type de câble, vous pouvez le commander sur le site Internet **www.safescan.com**

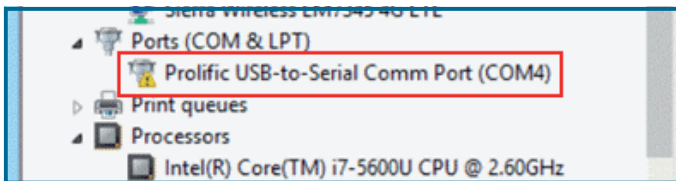


INTRODUCTION ET PRÉCAUTIONS

- 3** Avant de mettre à jour votre compteur de billets, **veuillez vous assurer que votre appareil et les capteurs internes ont été correctement nettoyés et qu'ils sont exempts de poussière**. Les Cartes de nettoyage sont disponibles sur le site Internet www.safescan.com. Il est préférable d'enlever les poussières en utilisant de l'air comprimé, par exemple à l'aide d'une bombe aérosol à air comprimé.
- 4** Si votre ordinateur fonctionne sous Windows 7 ou une version supérieure, votre appareil Safescan devrait automatiquement être reconnu (en tant que « Prolific USB-to-Serial Port Comm »). Vous pouvez vérifier ce point dans le Gestionnaire de périphériques de Windows. Si votre ordinateur ne reconnaît pas votre appareil Safescan, vous verrez un point d'exclamation jaune à côté de « USB-to-Serial Port Comm ». Dans ce cas, veuillez installer le **pilote de périphérique**, pour Windows XP/7 ou Windows 8/10, sur votre ordinateur.



= OK



= PILOTE REQUIS

- Pour télécharger l'instruction de pilote et l'installation pour **Windows XP / Vista / 7**, cliquez [ici](#)
- Pour télécharger l'instruction de pilote et l'installation pour **Windows 8 / 10**, cliquez [ici](#)

ALLEZ À LA PROCÉDURE DE MISE À JOUR →

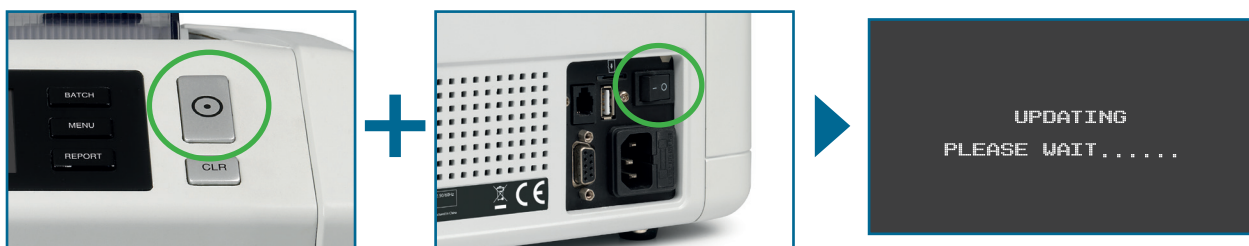
MISE À JOUR LOGICIELLE MAINBOARD

- 1 **Éteignez** votre compteur Safescan
- 2 Connectez le compteur Safescan à un ordinateur à l'aide d'un câble USB-A (mâle) à USB-A (mâle).

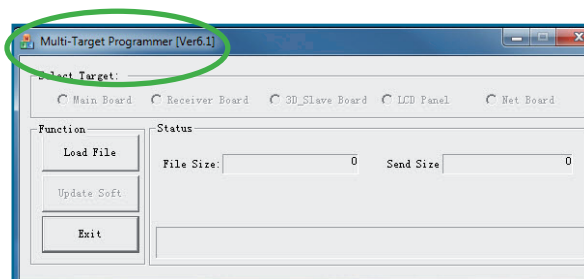
Ce câble est disponible dans la boutique en ligne de www.safescan.com.



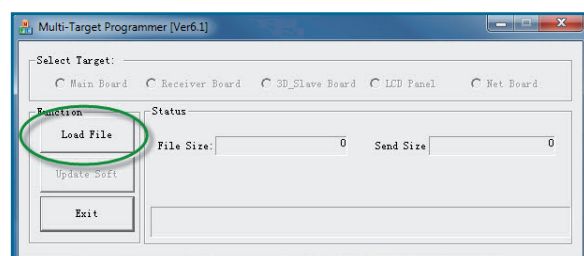
- 3 **Appuyez longuement** sur le bouton **[RESET]** (réinitialiser) et **mettez en marche** la compteur de billets. L'écran affiche maintenant **[UPDATING PLEASE WAIT...]**



- 4 Ouvrez le logiciel: **Multi Target Programmer (v6.1).exe**



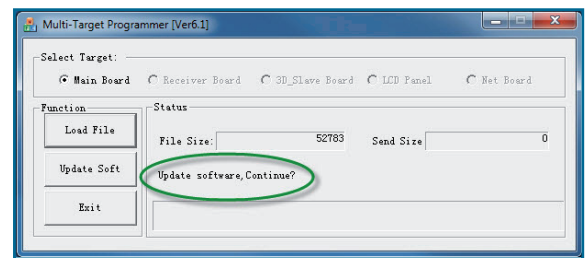
- 5 Cliquez sur **[Load file]**.



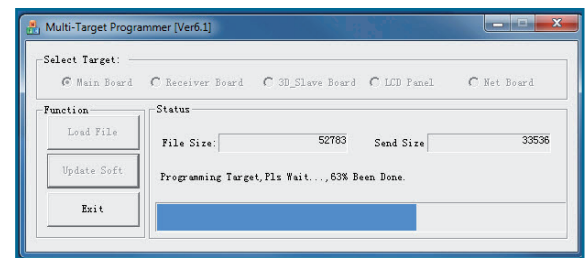
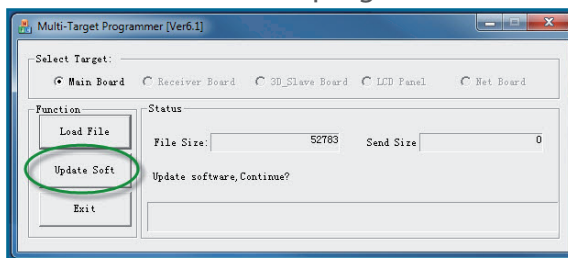
- 6 Accédez à l'emplacement où vous avez lacé les fichiers de mise à jour puis sélectionnez le fichier de mise à jour (**Safescan_xxxx_Mainboard_Sxx.xx.EUP**).

MISE À JOUR LOGICIELLE MAINBOARD

- 7 Le logiciel va automatiquement indiquer que le logiciel de la carte principale sera mise à jour, et vous demandera si vous voulez continuer avec la mise à jour.



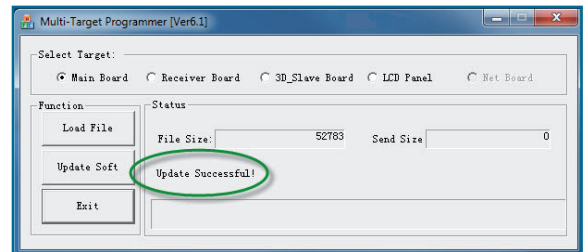
- 8 Cliquez sur **[Update Soft]** pour télécharger le logiciel vers l'appareil. L'outil de mise à jour affichera une barre de progression.



- 9 Si le message **[Can't find available device]** apparaît, veuillez installer le pilote pour Windows XP/7 ou Windows 8/10 sur votre ordinateur et répétez la procédure de mise à jour.

- Pour télécharger l'instruction de pilote et l'installation pour **Windows XP / Vista / 7**, cliquez [ici](#)
- Pour télécharger l'instruction de pilote et l'installation pour **Windows 8 / 10**, cliquez [ici](#)

- 10 Une fois la mise à jour terminée (100 %), le logiciel affichera **[Update Successful]**.



- 11 La compteur de billets redémarre automatiquement. Le nouveau numéro de version du logiciel sera indiqué dans l'écran de démarrage.

LA MISE À JOUR DU MAIN BOARD EST TERMINÉE.

MISE À JOUR LOGICIELLE RECEIVER BOARD

- 1 Lorsque le package de mise à jour logicielle contient également un fichier pour le Receiver Board, cette mise à jour doit également être effectuée pour assurer un fonctionnement optimal.

- 2 Connectez le compteur à un ordinateur à l'aide d'un câble USB-A (mâle) à USB-A (mâle).

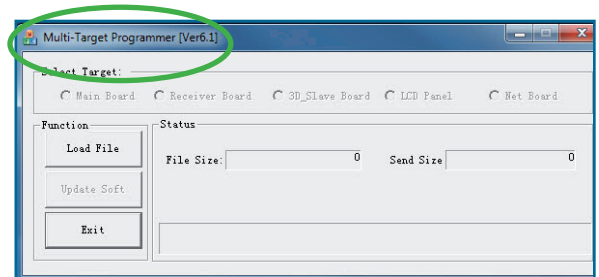
Ce câble est disponible dans la boutique en ligne de www.safescan.com.



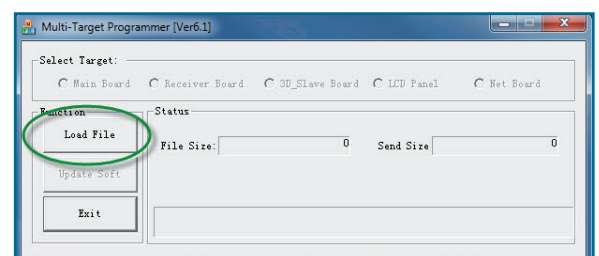
- 3 **Allumez** votre compteur de billets Safescan (mode de fonctionnement normal)



- 4 Ouvrez le logiciel: **Multi Target Programmer (v6.1).exe**



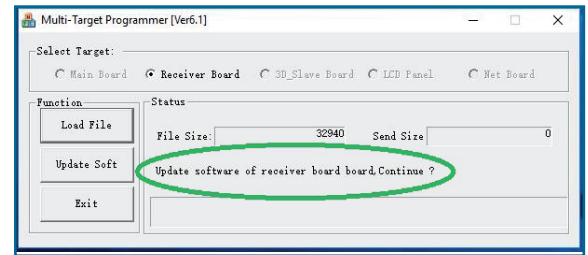
- 5 Cliquez sur **[Load file]**.



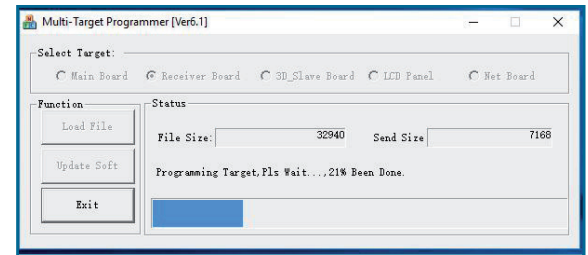
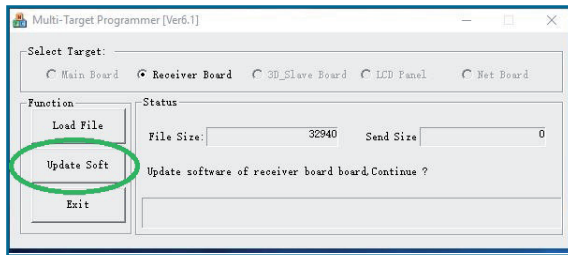
- 6 Accédez à l'emplacement où vous avez lacé les fichiers de mise à jour puis sélectionnez le fichier de mise à jour (**Safescan_xxxx_ReceiverBoard.EUP**).

MISE À JOUR LOGICIELLE RECEIVER BOARD

- 7 Le logiciel va automatiquement indiquer que le logiciel du receiver board sera mise à jour, et vous demandera si vous voulez continuer avec la mise à jour.



- 8 Cliquez sur **[Update Soft]** pour télécharger le logiciel vers l'appareil. L'outil de mise à jour affichera une barre de progression. L'écran affiche maintenant **[UPDATE 3D]**



- 9 Si le message **[Can't find available device]** apparaît, veuillez installer le pilote pour Windows XP/7 ou Windows 8/10 sur votre ordinateur et répétez la procédure de mise à jour.

- Pour télécharger l'instruction de pilote et l'installation pour **Windows XP / Vista / 7**, cliquez [ici](#)
- Pour télécharger l'instruction de pilote et l'installation pour **Windows 8 / 10**, cliquez [ici](#)

- 10 Une fois la mise à jour terminée (100 %), le logiciel affichera **[Update Successful]**.



- 11 **Éteignez** votre compteur Safescan

LA MISE À JOUR DU RECEIVER BOARD EST TERMINÉE.