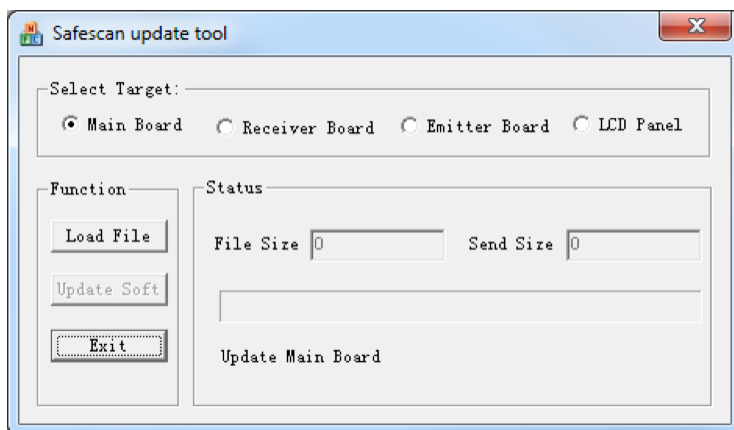


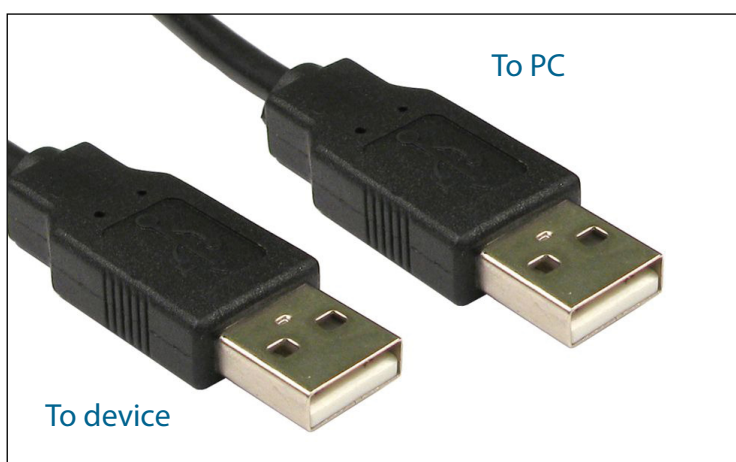
SAFESCAN 2600 SERIES

SOFTWARE UPDATE INSTRUCTIONS

1. Install the driver: **PL2303_Prolific_DriverInstaller_v130.exe** on your PC.
2. Open the software: **Safescan update tool.exe**

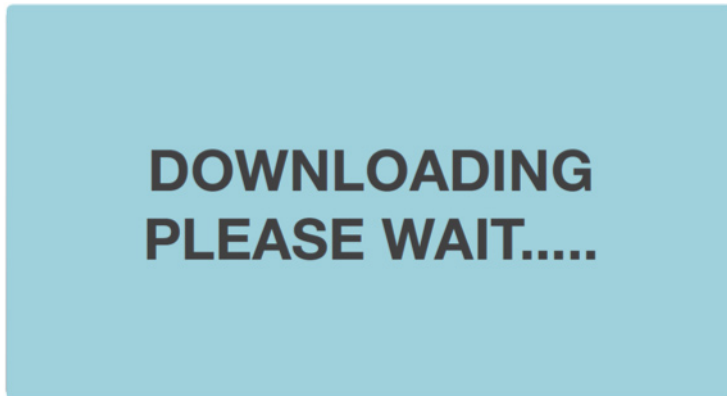


3. Press **[LOAD FILE]**.
4. Choose update software: **Safescan_XXXX_Main Board_Cxx-xx.EUP** and press **[OPEN]**
5. Switch off the banknote counter.
6. Connect the banknote counter to your PC with a USB A-A cable (not enclosed).

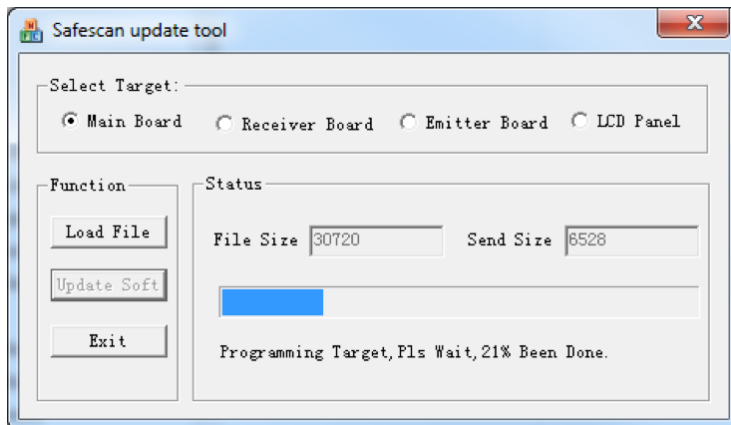


7. Press and hold **[RESET]** (RST key and power ON the banknote counter.

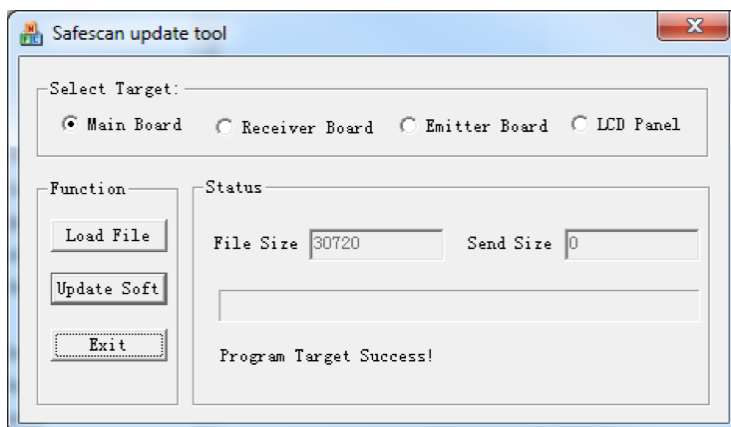
The following screen will be shown:



8. Click **[Update Soft]** in the currency update tool. The software will start uploading the new software to the banknote counter



9. After finishing the upload, the software will show: **Program Target Success!**

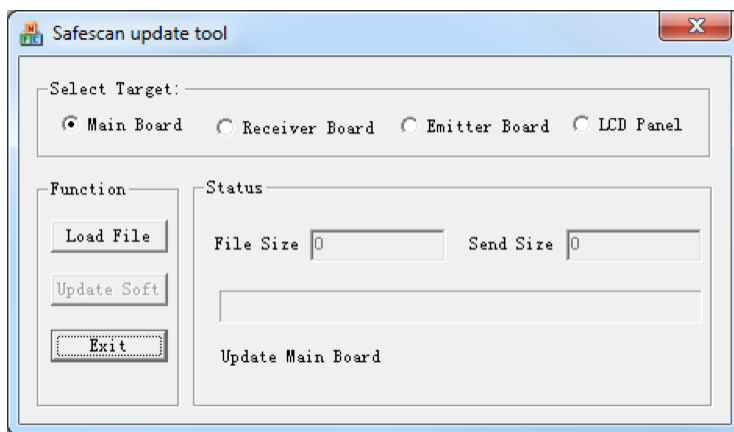


10. The banknote counter will automatically restart. After restarting, the device is ready to use.

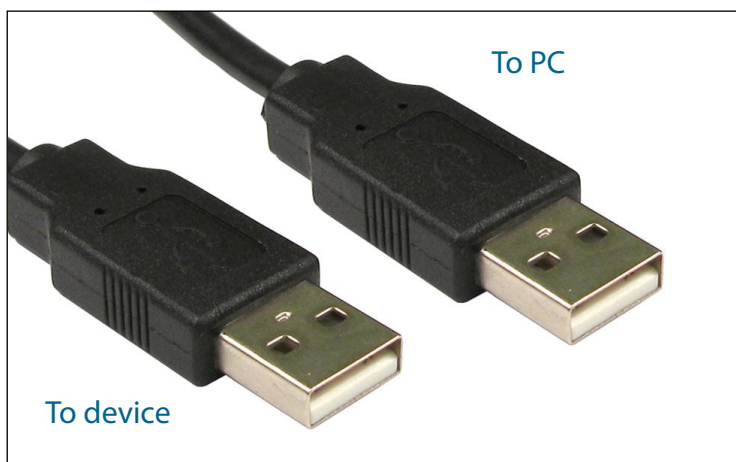
SAFESCAN 2600 SERIES

SOFTWARE UPDATE INSTRUCTIONS

1. Installez le pilote: **PL2303_Prolific_DriverInstaller_v130.exe** sur votre PC.
2. Ouvrir le logiciel: **Safescan update tool.exe**

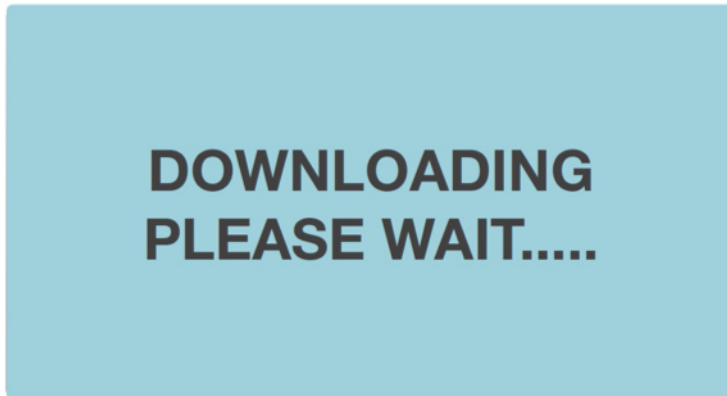


3. Appuyez sur **[LOAD FILE]**.
4. Sélectionnez le fichier: **Safescan_XXXX_Main Board_Cxx-xx.EUP** et appuyez sur **[OPEN]**
5. Éteindre la compteur de billets.
6. Connectez la compteur 2600 series et le PC avec un USB-a à un câble USB-a (non inclus).

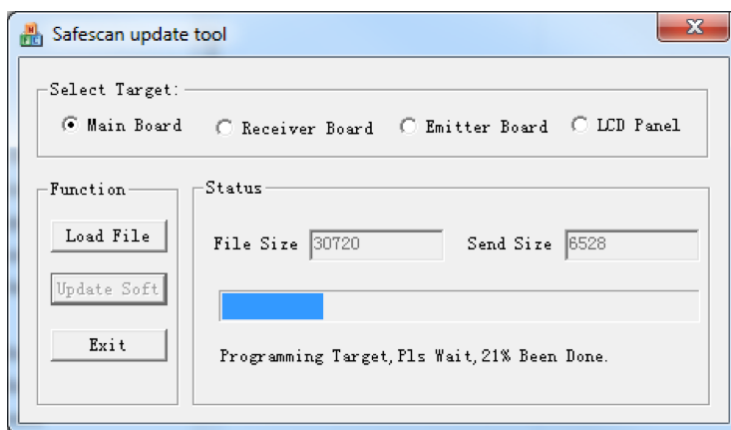


7. Appuyez et maintenez votre doigt sur la touche **[RESET]** (touche "RST") et allumez la compteur de billets.

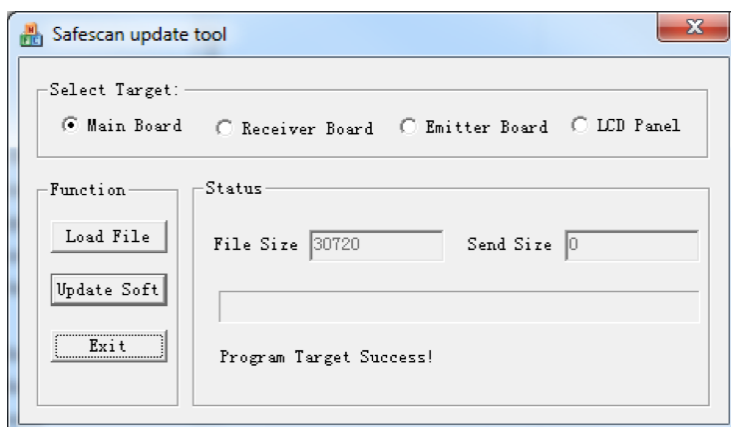
Sur votre écran, le texte: " Téléchargement en cours, veuillez patienter" est affiché:



8. Appuyez sur la touche **[Update Soft]** sur l'outil de mise à jour des billets. Le logiciel va commencer à télécharger le nouveau logiciel pour la compteuse de billets.



9. Une fois le téléchargement terminé, le logiciel affichera: **Program Target Success!**

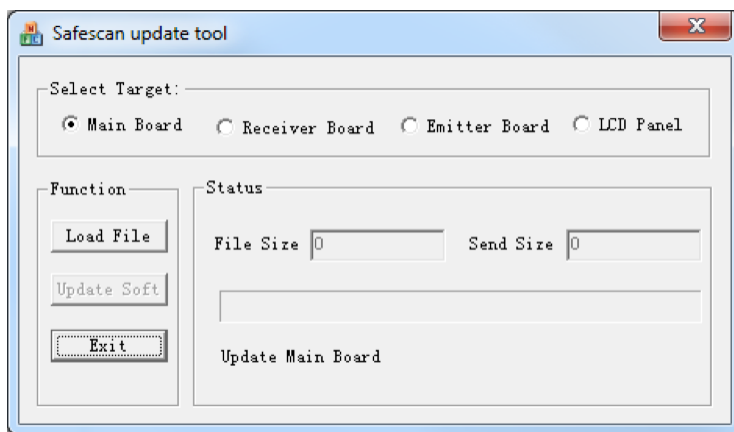


10. La compteuse de billets redémarre automatiquement, et après redémarrage l'appareil est prêt à l'emploi.

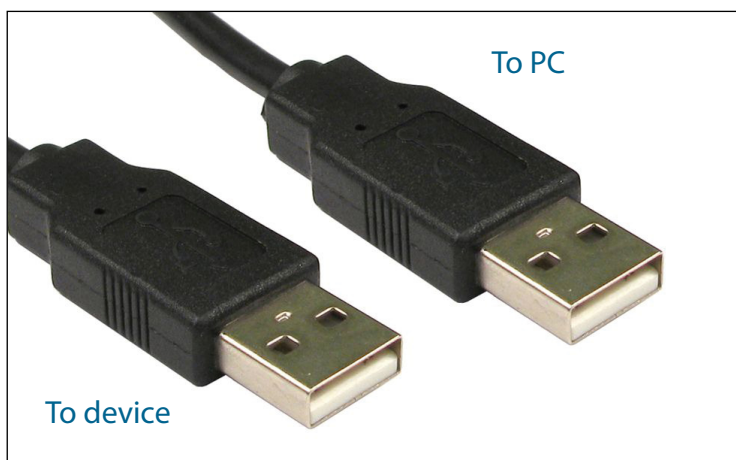
SAFESCAN 2600 SERIES

SOFTWARE UPDATE INSTRUCTIONS

1. Installieren Sie den Treiber: **PL2303_Prolific_DriverInstaller_v130.exe** auf Ihrem PC.
2. Öffnen Sie die Software: **Safescan update tool.exe**

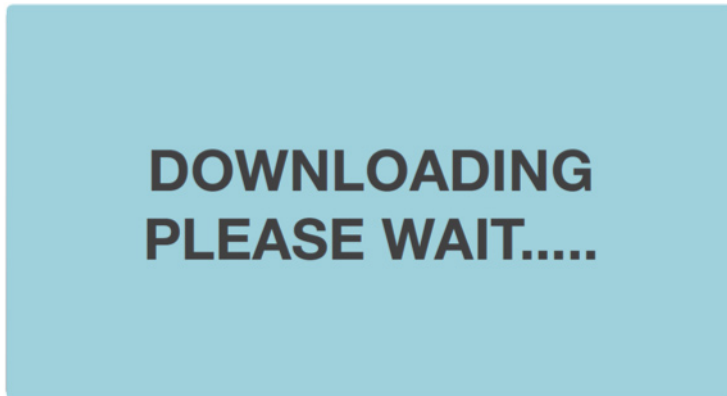


3. Drücken Sie **[LOAD FILE]**.
4. Wählen Sie die Datei: **Safescan_XXXX_Main Board_Cxx-xx.EUP** und drücken Sie **[OPEN]**
5. Schalten Sie den Banknotenzähler aus.
6. Verbinden Sie den Banknotenzähler und den PC mit einem USB-A-USB-A-Kabel (nicht im Lieferumfang enthalten).

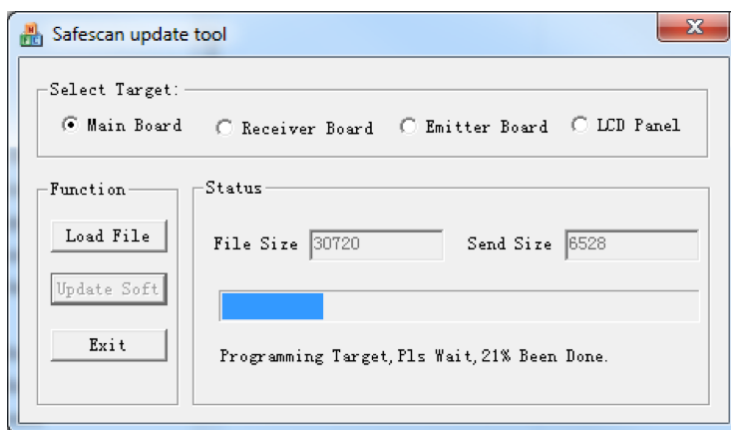


7. Drücken und halten Sie die **[RESET]** Taste ("RST" Taste) und schalten Sie den Banknotenzähler an.

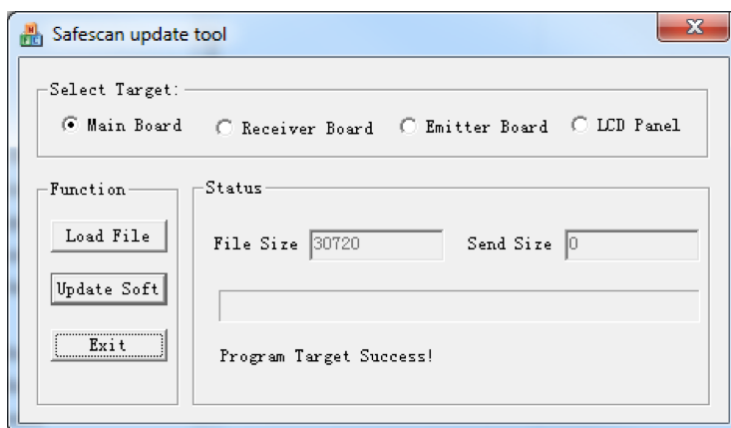
Auf dem Bildschirm wird der Text: „Downloading please wait“ angezeigt.



8. Klicken Sie im Währungsupdate-Tool auf **[Update Soft]**. Die Software wird jetzt mit dem Laden der neuen Software auf den Banknotenzähler beginnen.



9. Nach Abschluss des Uploads wird die Software Folgendes anzeigen: **Program Target Success!**

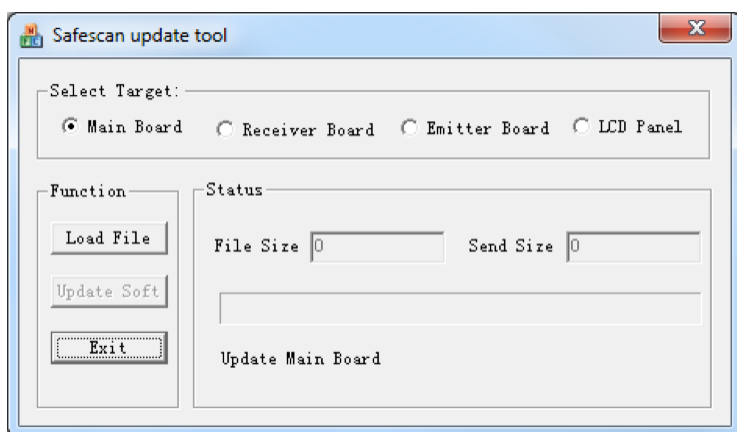


10. Der Banknotenzähler wird automatisch neu gestartet, nach dem Neustart ist das Geräte einsatzbereit.

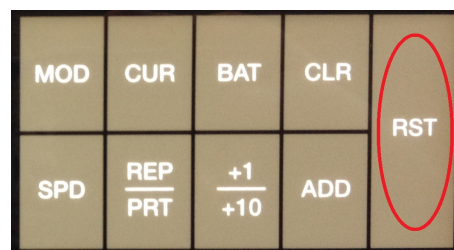
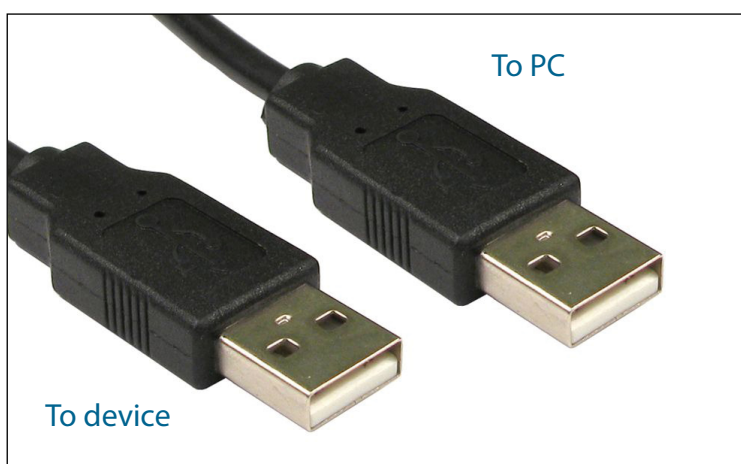
SAFESCAN 2600 SERIES

SOFTWARE UPDATE INSTRUCTIONS

1. Installare l'unità: **PL2303_Prolific_DriverInstaller_v130.exe** sul PC.
2. Aprire il software: **Safescan update tool.exe**

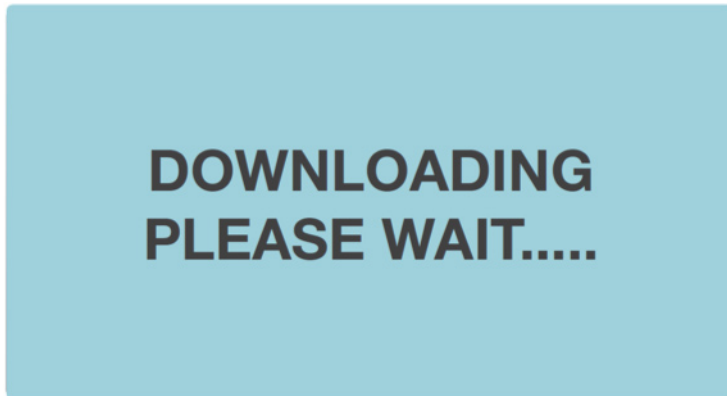


3. Premere **[LOAD FILE]**.
4. Selezionare il file: **Safescan_XXXX_Main Board_Cxx-xx.EUP** e premere **[OPEN]**
5. Spegner il contatore di banconote.
6. Collegare il contatore di banconote e il PC con un cavo USB-a a USB-a (non in dotazione).

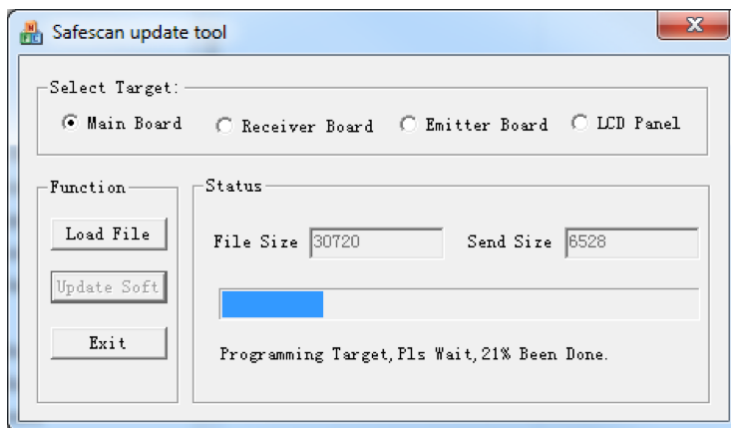


7. Premere e tenere premuto **[RESET]** (tasto "RST") e accendere il contatore di banconote.

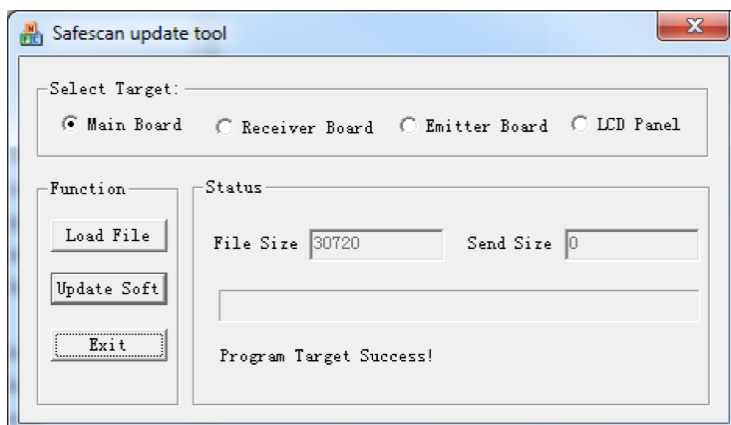
Nello schermo viene mostrato il testo: "In scaricamento, attendere".



8. Premere **[Update Soft]** sullo strumento di aggiornamento moneta. Il software inizia a caricare il nuovo software nel contatore di banconote.



9. Dopo aver terminato il caricamento, il software mostrerà: **Program Target Success!**

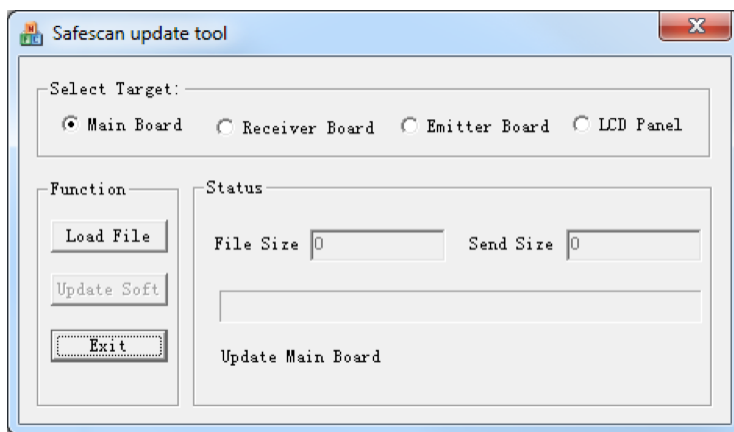


10. Il contatore di banconote si riavvia automaticamente; dopo il riavvio il dispositivo è pronto all'uso.

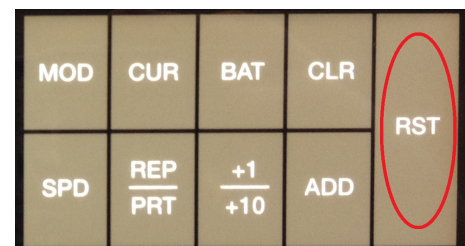
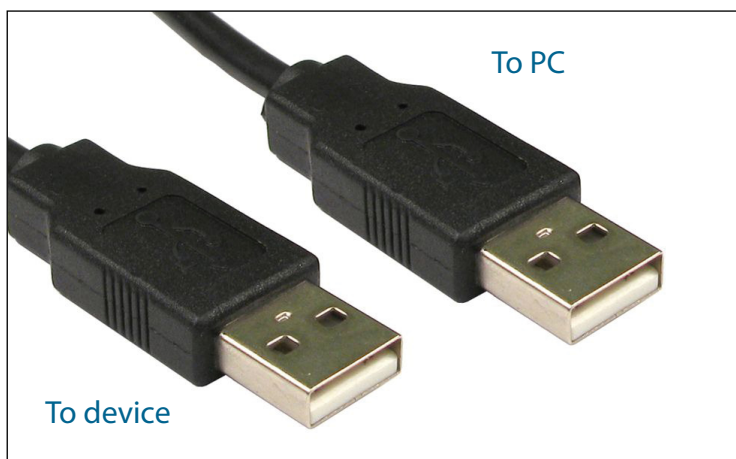
SAFESCAN 2600 SERIES

SOFTWARE UPDATE INSTRUCTIONS

1. Instale el controlador: **PL2303_Prolific_DriverInstaller_v130.exe** en su ordenador.
2. Abra el software: **Safescan update tool.exe**

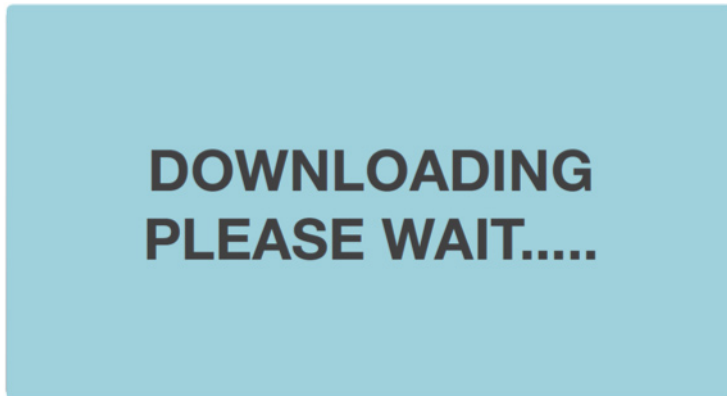


3. Pulse **[LOAD FILE]**.
4. Seleccione el archivo: **Safescan_XXXX_Main Board_Cxx-xx.EUP** y pulse **[OPEN]**
5. Apague el detector de billetes.
6. Conecte el dispositivo y el ordenador mediante un cable USB (no se incluye).

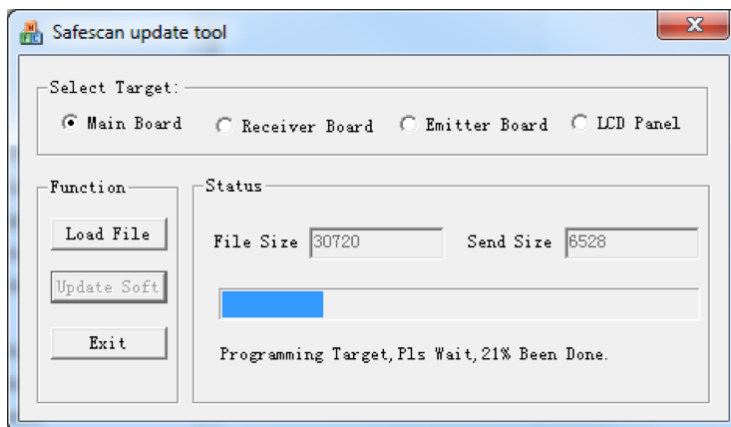


7. Mantenga pulsada **[RESET]** (la tecla "RST") y encienda el contador de billetes.

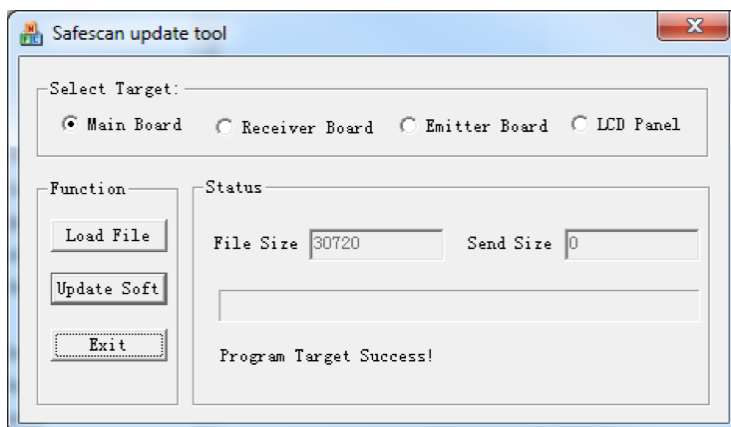
Se mostrará en la pantalla el mensaje: "Downloading please wait".



8. Pulse **[Update Soft]** en la herramienta de actualización de la moneda. El software comenzará a cargar el nuevo software al contador de billetes.



9. Cuando haya finalizado la carga, el software mostrará el mensaje: **Program Target Success!**

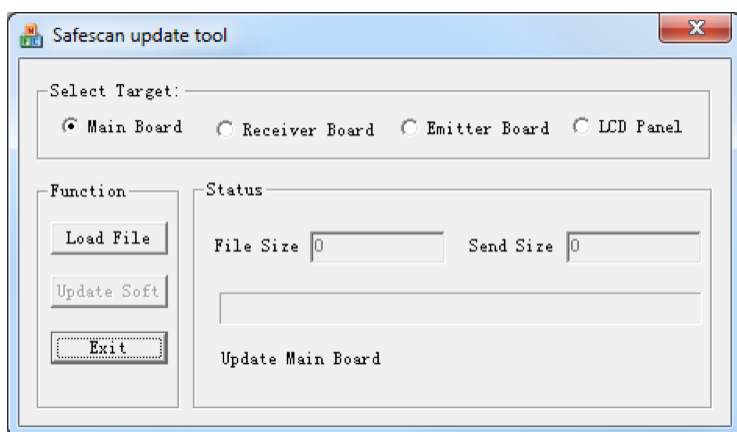


10. El contador de billetes se reiniciará automáticamente y, una vez reiniciado, estará listo para el uso.

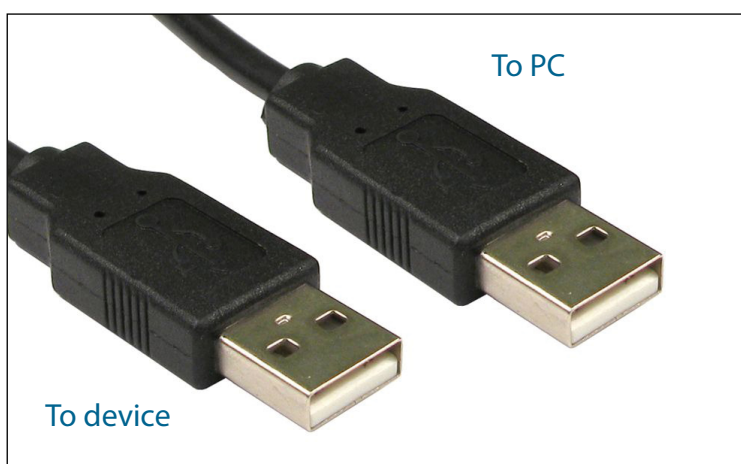
SAFESCAN 2600 SERIES

SOFTWARE UPDATE INSTRUCTIONS

1. Instale o controlador: **PL2303_Prolific_DriverInstaller_v130.exe** no seu PC.
2. Abra o software: **Safescan update tool.exe**

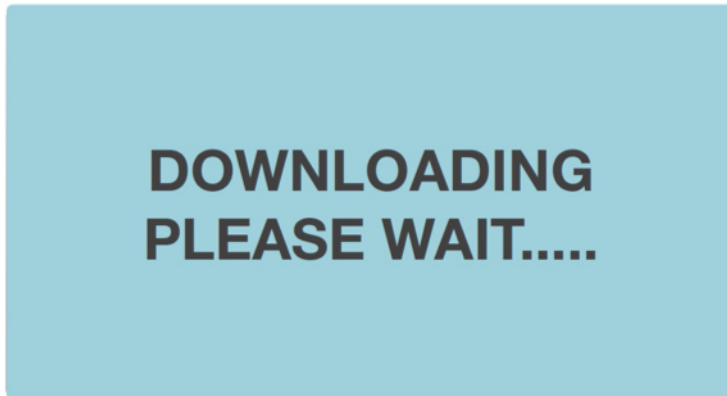


3. Prima **[LOAD FILE]**.
4. Selecione o ficheiro: **Safescan_XXXX_Main Board_Cxx-xx.EUP** e prima **[OPEN]**
5. Desligue (OFF) o contador de notas.
6. Conecte o contador de notas o PC com um cabo USB-a a um cabo USB-a (não incluído).

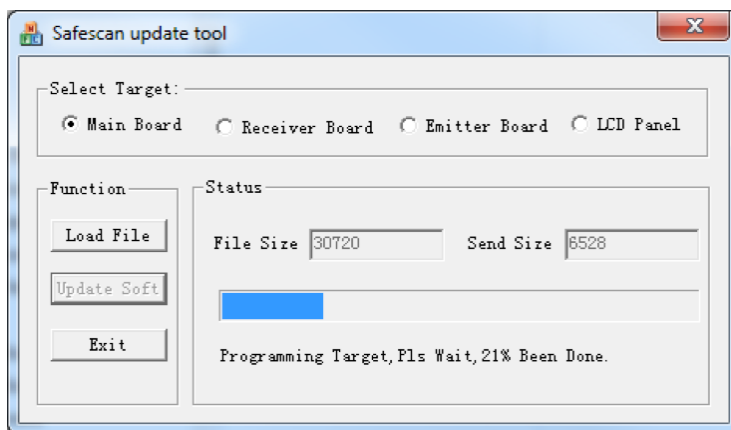


7. Prima e mantenha premido **[RESET]** (tecla "RST") e ligue (ON) o contador de notas.

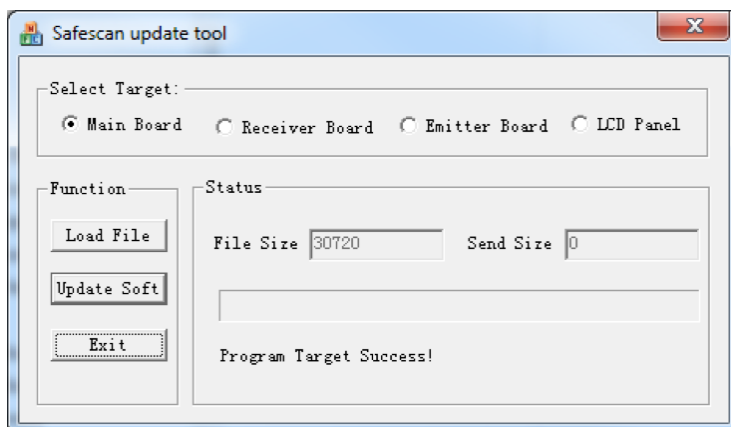
No ecrã é exibido o texto:



8. Prima a tecla **[Update Soft]** na ferramenta de atualização de divisa. O software começará a carregar o novo software no contador de notas.



9. Depois de ter concluído o carregamento, o software exibirá: **Program Target Success!**

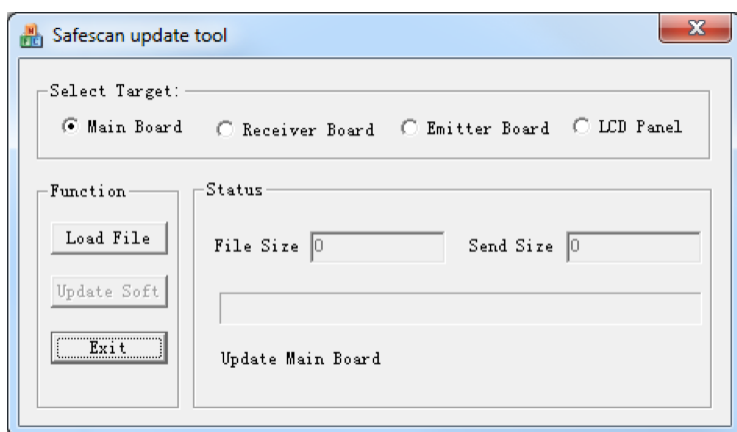


10. O contador de notas reiniciará automaticamente, depois de reiniciar o dispositivo está pronto a ser utilizado.

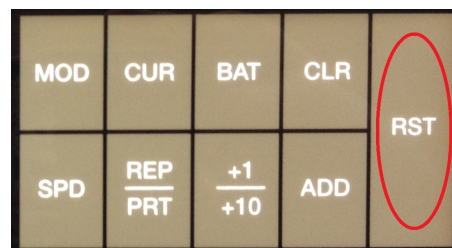
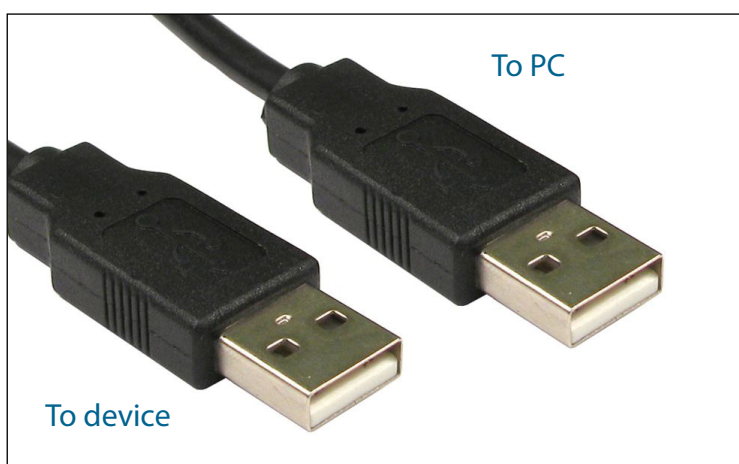
SAFESCAN 2600 SERIES

SOFTWARE UPDATE INSTRUCTIES

1. Installeer het stuurprogramma: **PL2303_Prolific_DriverInstaller_v130.exe** op uw pc.
2. Open de software: **Safescan update tool.exe**

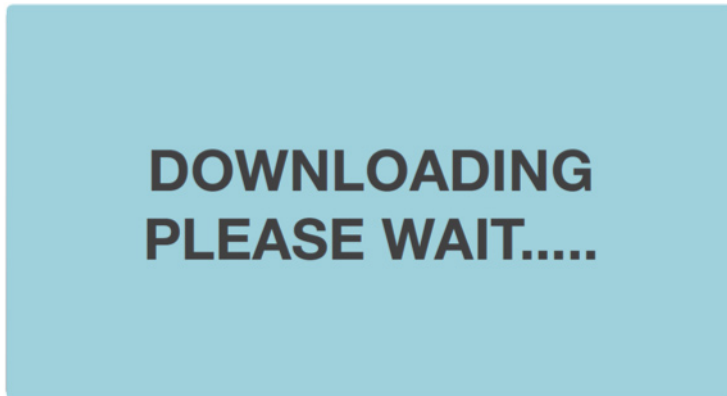


3. Klik op **[LOAD FILE]**.
4. Selecteer het bestand: **Safescan_XXXX_Main Board_Cxx-xx.EUP** en klik op **[OPEN]**
5. Schakel de bankbiljetteller UIT.
6. Sluit de machine en de PC via een USB-naar-USB-kabel (niet meegeleverd) op elkaar aan.

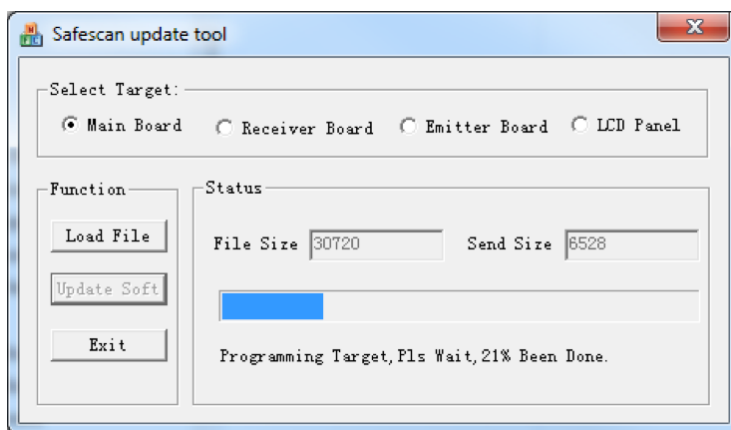


7. Druk op **[RESET]** ("RST" toets) en houd deze ingedrukt, en zet vervolgens de bankbiljet-teller AAN.

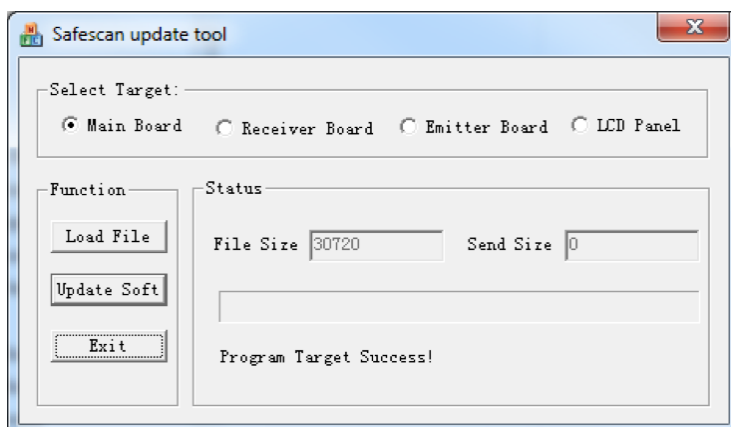
Op het scherm verschijnt de tekst:



8. Klik op **[Update Soft]** in de Safescan update tool. De software gaat nu de update naar de bankbiljetteller uploaden.



9. Als het uploaden is afgerond, geeft de software de melding: **Program Target Success!**

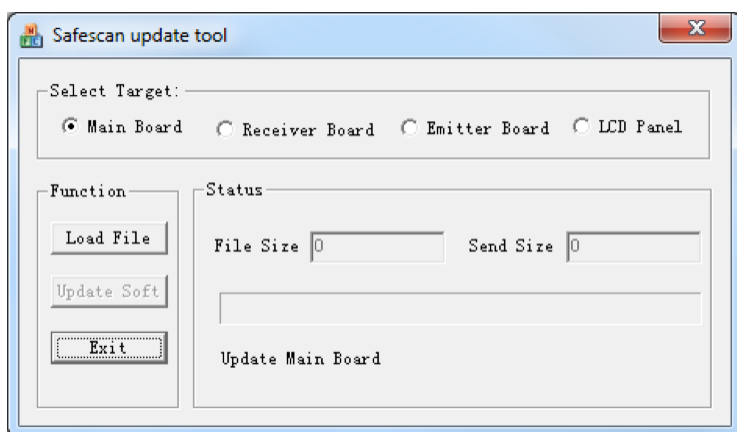


10. De bankbiljetteller zal automatisch opnieuw opstarten. Na het opstarten is het apparaat klaar voor gebruik.

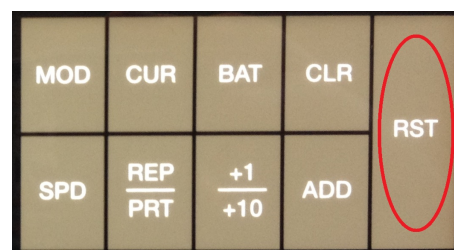
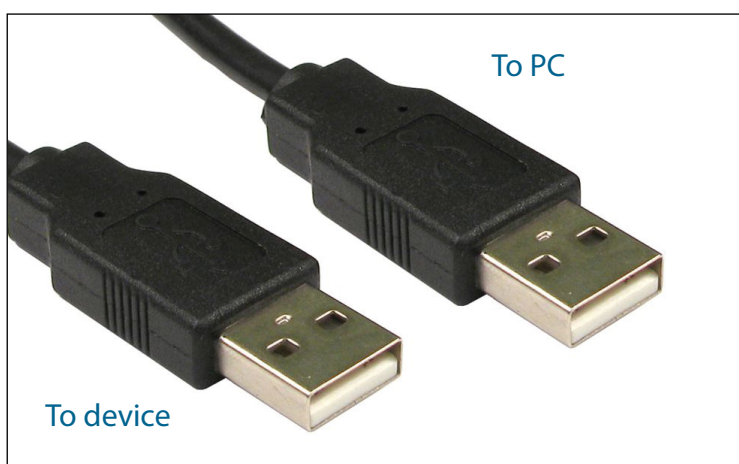
SAFESCAN 2600 SERIES

SOFTWARE UPDATE INSTRUCTIONS

1. Na svůj počítač nainstalujte ovladač: **PL2303_Prolific_DriverInstaller_v130.exe**.
2. Otevřete software: **Safescan update tool.exe**

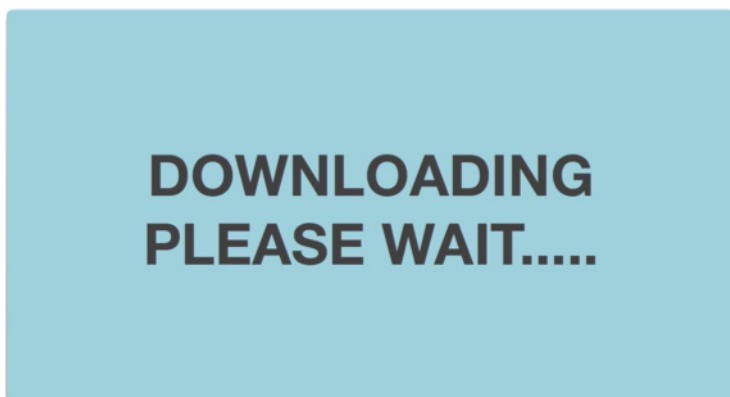


3. Stiskněte **[LOAD FILE]**.
4. Vyberte soubor: **Safescan_XXXX_Main Board_Cxx-xx.EUP** a stiskněte **[OPEN]**
5. Vypněte počítač bankovek.
6. Zařízení počítač bankovek a počítač propojte kabelem USB do USB (není součástí dodávky).

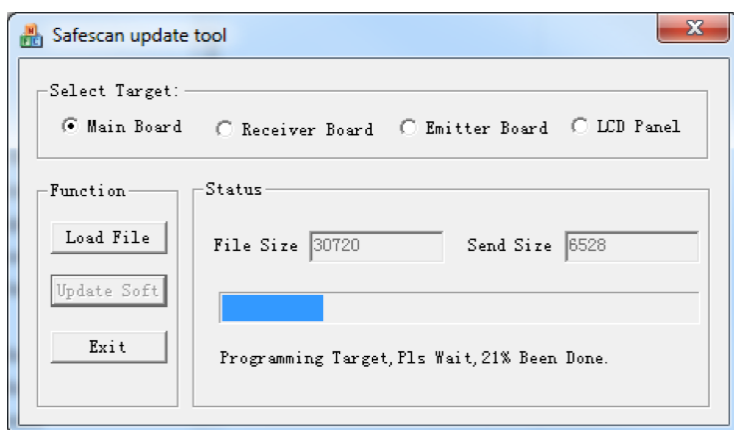


7. Stiskněte a přidržte **[RESET]** (tlačítko "RST") a zapněte počítač bankovek.

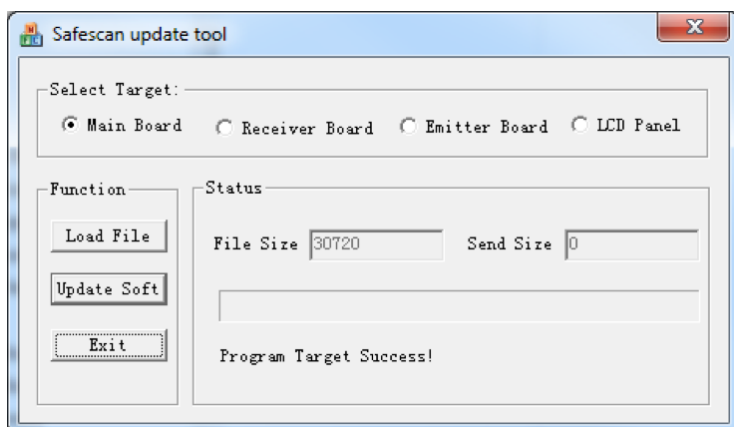
Na obrazovce se zobrazí text:



8. V aktuálním aktualizacím nástroji stiskněte **[Update Soft]** Tento software spustí nahrávání nového softwaru do počítačové banky.



9. Po dokončení nahrávání software zobrazí hlášení: **Program Target Success!**

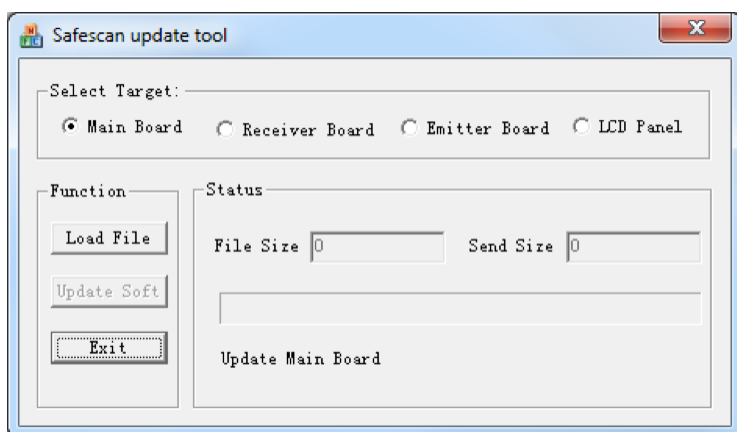


10. Počítadlo bankovek se automaticky restartuje a poté je připravené k používání.

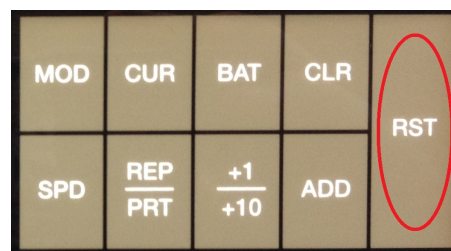
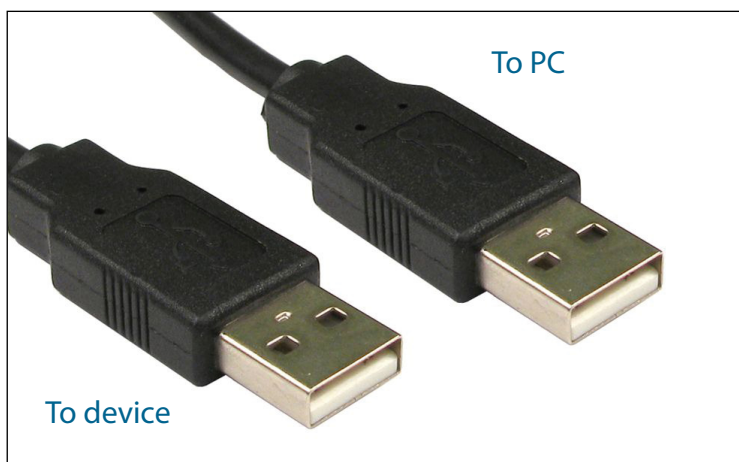
SAFESCAN 2600 SERIES

SOFTWARE UPDATE INSTRUCTIONS

1. Zainstaluj sterownik: **PL2303_Prolific_DriverInstaller_v130.exe** na komputerze.
2. Otwórz program: **Safescan update tool.exe**

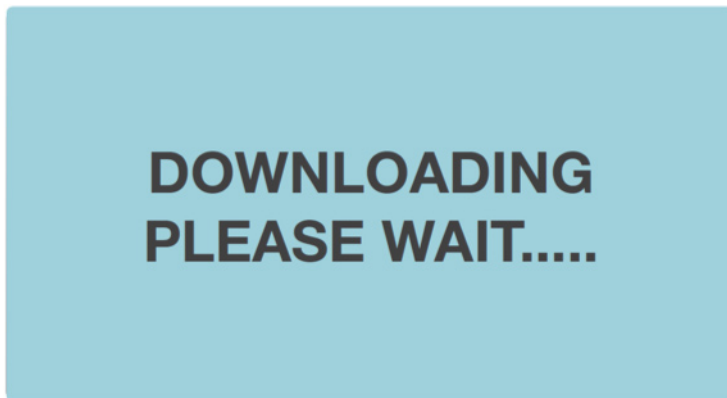


3. Naciśnij przycisk **[LOAD FILE]**.
4. Wybierz plik: **Safescan_XXXX_Main Board_Cxx-xx.EUP** i naciśnij **[OPEN]**
5. Wyłącz licznik banknotów.
6. Połącz urządzenie licznik banknotów z komputerem za pomocą kabla z końcówkami mini USB - USB (nie dołączony w zestawie).

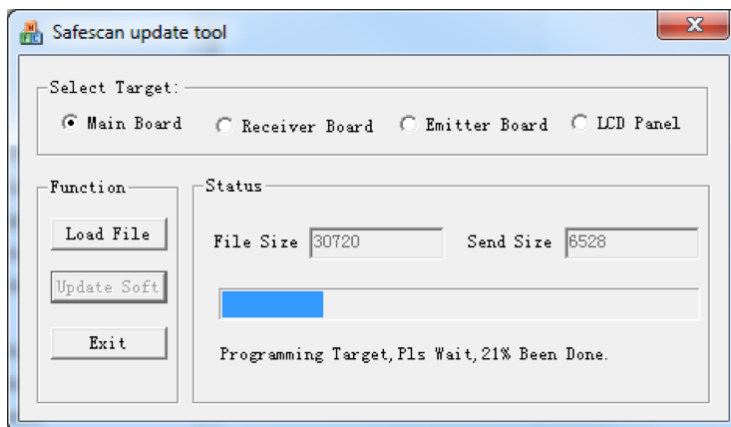


7. Naciśnij i przytrzymaj **[RESET]** (przycisk "RST") oraz włącznik ON na liczniku banknotów.

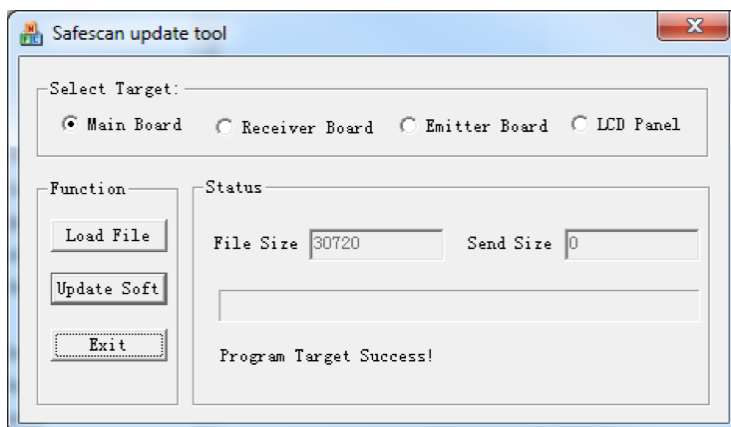
Na ekranie pojawi się komunikat:



8. Naciśnij **[Update Soft]** na narzędziu aktualizacji waluty. Program uruchomi wgrywanie nowego oprogramowania do licznika banknotów.



9. Po zakończeniu wgrywania program pokaże następujący komunikat: **Program Target Success!**



10. Licznik banknotów zostanie automatycznie uruchomiony ponownie. Po ponownym uruchomieniu urządzenie będzie gotowe do użycia.