



SAFESCAN 2660-S / 2665-S / 2680-S / 2685-S

# **ISTRUZIONI PER L'AGGIORNAMENTO DEL SOFTWARE**

---

# INTRODUZIONE E PRECAUZIONI

Le presenti istruzioni forniscono una guida all'aggiornamento del software per il modello di contabanconote 2600. Seguire le istruzioni passo per passo per garantire il corretto aggiornamento del dispositivo.

## PREPARAZIONI IMPORTANTI

- 1 Controllare il **numero parte** sull'etichetta del prodotto applicata sul retro del dispositivo ed accertarsi di avere installata la versione software corretta per lo specifico modello.



Modello	Numero parte	Modello	Numero parte
Safescan 2660-S	112-0508	Safescan 2665-S	112-0509
Safescan 2680-S	112-0510	Safescan 2685-S	112-0511

- 2 **Questo aggiornamento viene eseguito tramite USB.** Ciò significa che il contabanconote Safescan deve essere collegato al computer tramite un cavo USB. La porta USB si trova sul **retro** del dispositivo Safescan.



Il cavo USB richiesto è un **cavo da connettore USB A (maschio) a connettore USB A (maschio)**.

Se non si dispone di questo tipo di cavo, è possibile ordinarlo su [www.safescan.com](http://www.safescan.com)

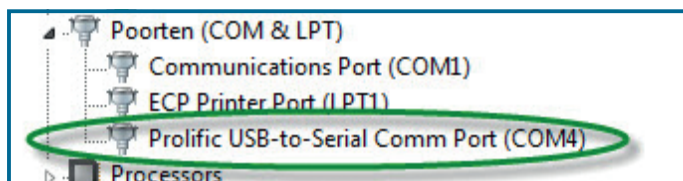


# INTRODUZIONE E PRECAUZIONI

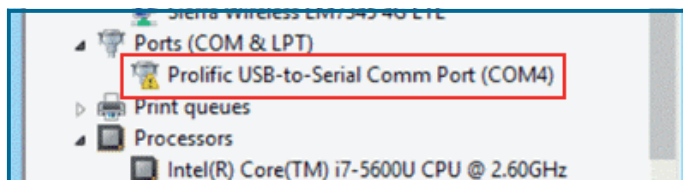
**3** Prima di aggiornare il contabanconote, **verificare che il dispositivo ed i sensori interni siano stati accuratamente puliti e siano privi di polvere**. Gli appositi cartoncini detergenti sono disponibili sul sito **www.safescan.com**. Per la rimozione della polvere è preferibile utilizzare aria pressurizzata, ad esempio una bomboletta spray di aria compressa.

**4** Se il sistema operativo del computer è Windows 7 o versione superiore, il dispositivo Safescan dovrebbe essere riconosciuto automaticamente (come "Prolific USB-to-Serial Comm Port"). Ciò può essere verificato nella scheda Gestione dispositivi di Windows.

Se il computer non riconosce il dispositivo Safescan, sarà visualizzato un punto esclamativo giallo accanto alla voce "USB-to-Serial Comm Port". In questo caso, installare sul computer il **driver del dispositivo** per Windows XP/7 o Windows 8/10.



= OK



= DRIVER RICHIESTO

- Per scaricare il driver e l'installazione di istruzioni per **Windows XP / Vista / 7**, fare clic [qui](#)
- Per scaricare il driver e l'installazione di istruzioni per **Windows 8 / 10**, fare clic [qui](#)

ANDARE ALLA PROCEDURA DI AGGIORNAMENTO →

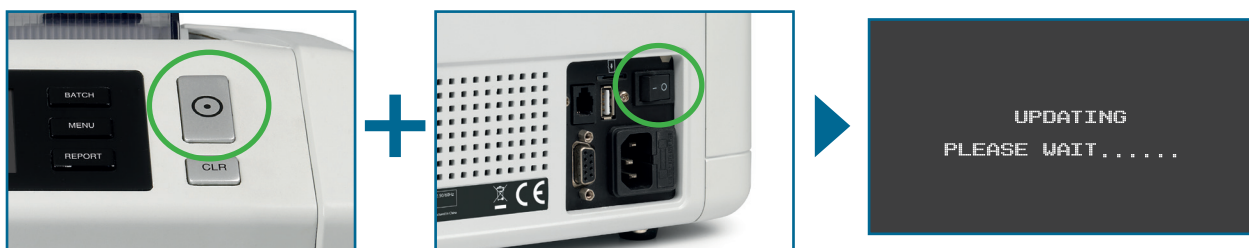
# AGGIORNAMENTO DEL SOFTWARE MAIN BOARD

- 1 **Spegnere** il dispositivo Safescan
- 2 Collegare il dispositivo Safescan a un computer usando un cavo da USB-A (maschio) a USB-A (maschio).

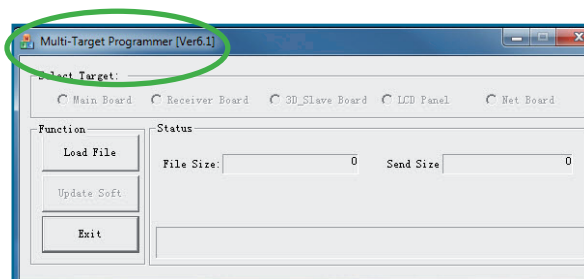
Questo cavo è disponibile online dal sito [www.safescan.com](http://www.safescan.com).



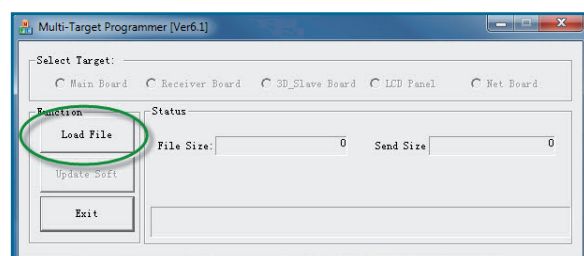
- 3 **Tenere premuto il pulsante** blu **[RESET]** e **accendere** il contabanconote. Il display visualizzerà il messaggio **[UPDATING PLEASE WAIT...]**



- 4 Aprire il software: **Multi Target Programmer (v6.1).exe**



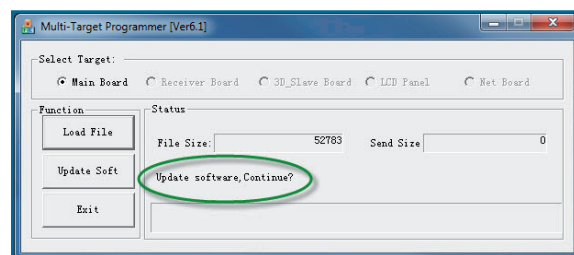
- 5 Fare clic su **[Load file]**.



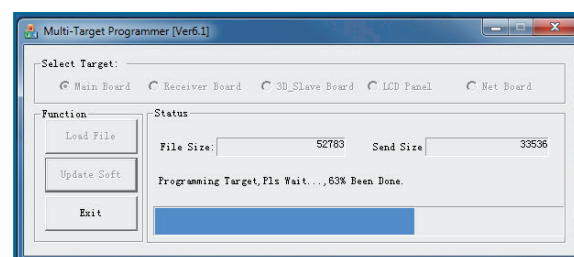
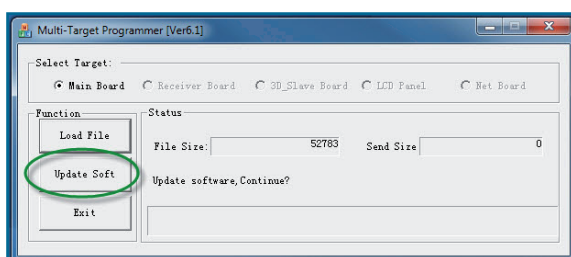
- 6 Andare alla posizione in cui sono stati salvati i file di aggiornamento e selezionare il file di aggiornamento (**Safescan\_xxxx\_Mainboard\_Sxx-xx.EUP**).

# AGGIORNAMENTO DEL SOFTWARE MAIN BOARD

- 7 Il software indicherà automaticamente che il software scheda principale sarà aggiornato, e vi chiederà se si desidera continuare con l'aggiornamento.



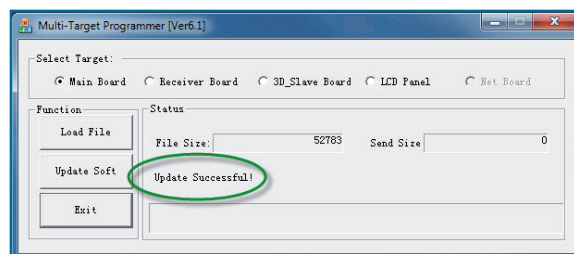
- 8 Fare clic su **[Update Soft]** per caricare il software sul dispositivo. Lo strumento di aggiornamento visualizzerà una barra di avanzamento.



- 9 Se viene visualizzato il messaggio **[Can't find available device]**, installare sul computer il driver per Windows XP/7 o Windows 8/10, e ripetere la procedura di aggiornamento.

- Per scaricare il driver e l'installazione di istruzioni per **Windows XP / Vista / 7**, fare clic [qui](#)
- Per scaricare il driver e l'installazione di istruzioni per **Windows 8 / 10**, fare clic [qui](#)

- 10 Al termine dell'aggiornamento (100%), il software mostrerà il messaggio **[Update Successful]**.



- 11 Il contabanconote si riavvierà automaticamente. Il numero di nuova versione del software sarà essere mostrato nella schermata di avvio.

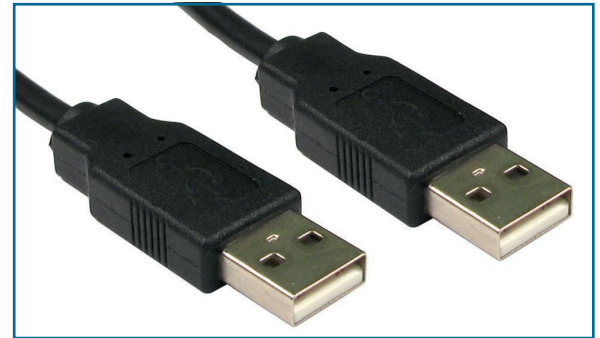
## L'AGGIORNAMENTO MAIN BOARD È ORA COMPLETO

# AGGIORNAMENTO DEL SOFTWARE RECEIVER BOARD

- 1 Quando il pacchetto di aggiornamento software contiene anche un file per il Receiver Board, questo aggiornamento deve essere eseguita anche per garantire un funzionamento ottimale.

- 2 Collegare il dispositivo Safescan a un computer usando un cavo da USB-A (maschio) a USB-A (maschio).

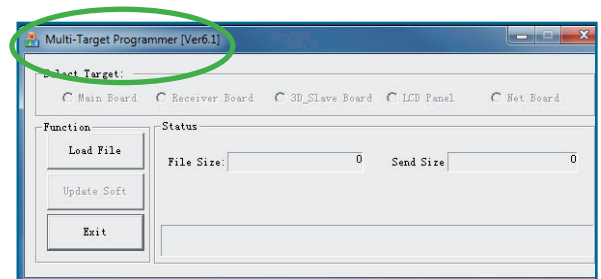
Questo cavo è disponibile online dal sito [www.safescan.com](http://www.safescan.com).



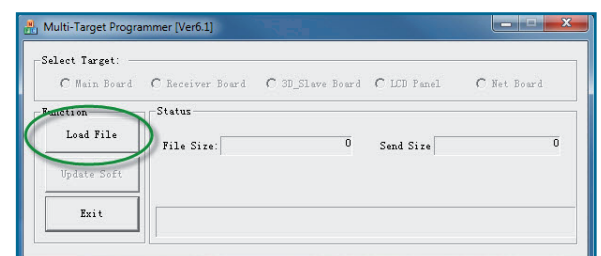
- 3 **Accendere** il contabanconote Safescan (modalità di funzionamento normale)



- 4 Aprire il software: **Multi Target Programmer (v6.1).exe**



- 5 Fare clic su **[Load file]**.

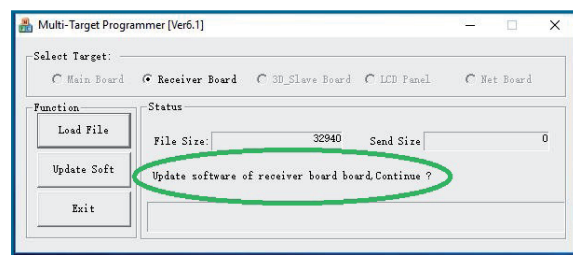


- 6 Andare alla posizione in cui sono stati salvati i file di aggiornamento e selezionare il file di aggiornamento (**Safescan\_xxxx\_ReceiverBoard.EUP**).

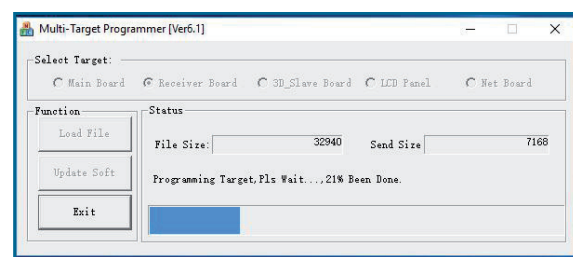
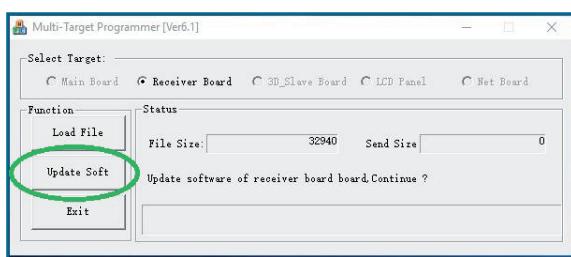


# AGGIORNAMENTO DEL SOFTWARE RECEIVER BOARD

- 7 Il software indicherà automaticamente che il software receiver board sarà aggiornato, e vi chiederà se si desidera continuare con l'aggiornamento.



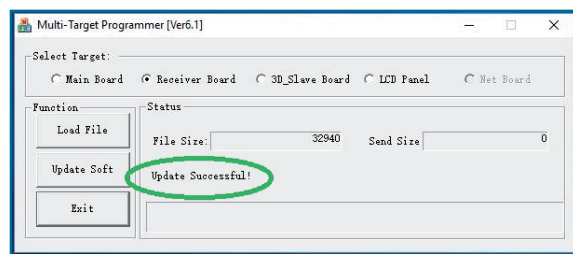
- 8 Fare clic su **[Update Soft]** per caricare il software sul dispositivo. Lo strumento di aggiornamento visualizzerà una barra di avanzamento. Il display visualizzerà il messaggio **[UPDATE 3D]**



- 9 Se viene visualizzato il messaggio **[Can't find available device]**, installare sul computer il driver per Windows XP/7 o Windows 8/10, e ripetere la procedura di aggiornamento.

- Per scaricare il driver e l'installazione di istruzioni per **Windows XP / Vista / 7**, fare clic [qui](#)
- Per scaricare il driver e l'installazione di istruzioni per **Windows 8 / 10**, fare clic [qui](#)

- 10 Al termine dell'aggiornamento (100%), il software mostrerà il messaggio **[Update Successful]**.



- 11 **Spegnere** il dispositivo Safescan

## L'AGGIORNAMENTO RECEIVER BOARD È ORA COMPLETO