



SAFESCAN 2660-S / 2665-S / 2680-S / 2685-S
POKYNY K AKTUALIZACI
SOFTWARE

ÚVOD A OPATŘENÍ

Tento návod vás provede aktualizací softwaru na vaší počítačka bankovek . Prosíme, postupujte podle pokynů krok za krokem k zajištění řádné aktualizace vašeho stroje.

DŮLEŽITÁ PŘÍPRAVNÁ OPATŘENÍ

- 1 Prosíme, zkontrolujte **číslo dílu** na štítku produktu nacházejícího se na zadní straně přístroje, a zajistěte, ž instalujete správnou verzi softwaru pro váš konkrétní model!



Model	Číslo dílu	Model	Číslo dílu
Safescan 2660-S	112-0508	Safescan 2665-S	112-0509
Safescan 2680-S	112-0510	Safescan 2685-S	112-0511

- 2 **Tato aktualizace se provádí přes USB.** To znamená, že zařízení Safescan počítačka bankovek musí být připojeno k počítači pomocí USB kabelu. USB připojení se nachází na **zadní** straně zařízení Safescan počítačka bankovek .



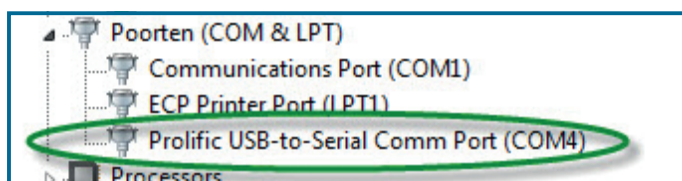
Potřebný USB kabel je **USB A (samec) na USB A (samec)** .

V případě, že nemáte tento typ kabelu, můžete si jej objednat na www.safescan.com

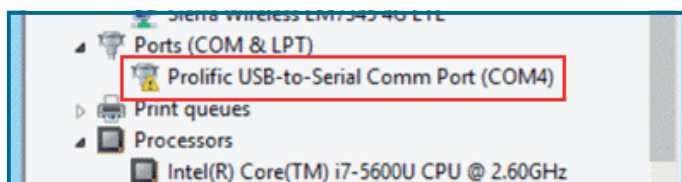


ÚVOD A OPATŘENÍ

- 3** Před aktualizací své počítačky bankovek se, **prosíme, ujistěte, že vaše zařízení a vnitřní senzory byly řádně vyčištěny a jsou zbaveny veškerého prachu.** Čistící karty jsou k dispozici na adrese **www.safescan.com**. Prach se nejlépe odstraňuje pomocí stlačeného vzduchu, například čistícími nádobami využívajícími stlačený vzduch s aplikační trubičkou.
- 4** Pokud váš počítač běží na systému Windows 7 či novějším systému, vaše zařízení Safescan by mělo být automaticky rozpoznáno (ve spojení "Prolific USB-to-Serial Comm Port"). To lze zkontrolovat ve Správci zařízení systému Windows. Pokud váš počítač nerozpozná zařízení Safescan, uvidíte vedle spojení "USB-to-Serial Comm Port" žlutý vykřičník. V tomto případě, prosíme, nainstalujte **ovladač zařízení**, je určen buď pro Windows XP / 7 nebo Windows 8/ 10 na vašem PC.



= OK



= POTŘEBNÉ
OVLADAČE

- Chcete-li stáhnout ovladače a návod na instalaci systému **Windows XP / Vista / 7**, klikněte [zde](#)
- Chcete-li stáhnout ovladače a návod na instalaci systému **Windows 8 / 10**, klikněte [zde](#)

JDĚTE NA POSTUPU AKTUALIZACE →

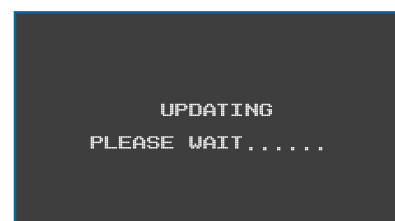
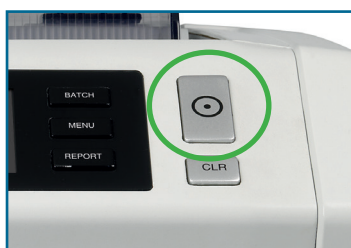
AKTUALIZACE SOFTWARE HLAVNÍ DESKY

- 1 **Vypněte** svůj Safescan počítačka bankovek
- 2 Spojte Safescan počítačka bankovek s PC pomocí kabelu USB-A (samec) na USB-A (samec).

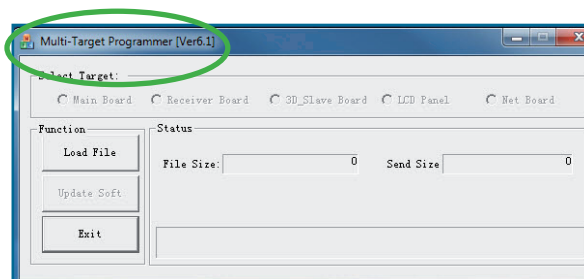
Tento kabel je k dispozici v online obchodě na www.safescan.com.



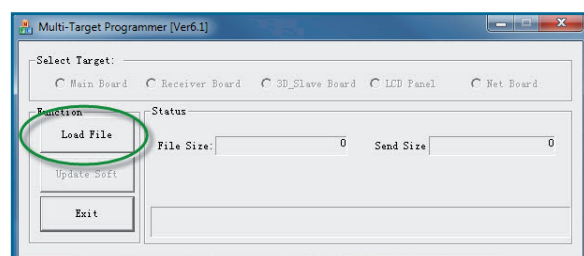
- 3 **Stiskněte a držte [RESET]** tlačítko a **zapněte** počítačku bankovek.
Na displeji se zobrazí **[UPDATING PLEASE WAIT...]**



- 4 Spustíte software: **Multi Target Programmer (v6.1).exe**



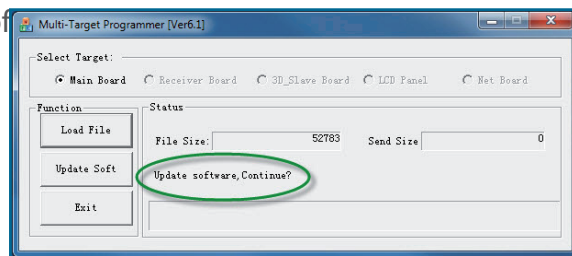
- 5 Nahrání souboru **[Load file]**.



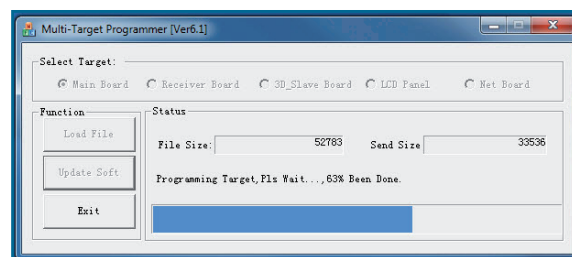
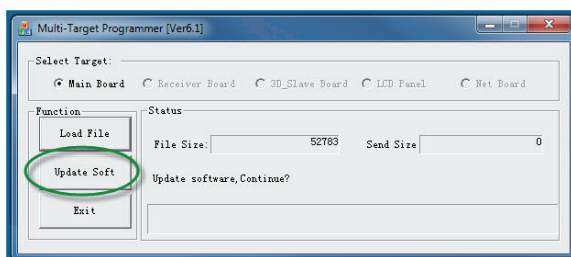
- 6 Najděte umístění, kam jste vložili aktualizací soubory, a zvolte hlavní desku **aktualizovat soubor (Safescan_xxxx_Mainboard_Sxx-xx.EUP)**.

AKTUALIZACE SOFTWARE HLAVNÍ DESKY

- 7 Tento software automaticky zjistí, že základní deska software již má aktualizaci, zda chcete pokračovat v aktualizaci.



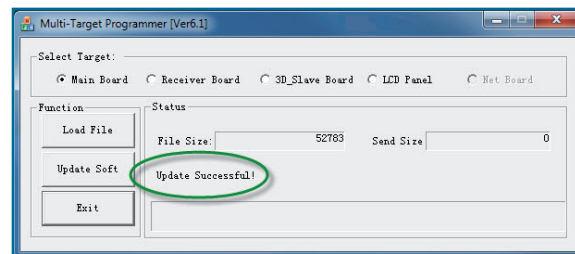
- 8 Klikněte **[Update Soft]** k nahrání softwaru do zařízení. Aktualizační nástroj zobrazí ukazatel průběhu.



- 9 Pokud se objeví zpráva **[Can't find available device]**, prosíme, nainstalujte ovladač pro Windows XP /7 nebo Windows 8 /10 na své PC a opakujte postup aktualizace.

- Chcete-li stáhnout ovladače a návod na instalaci systému **Windows XP / Vista / 7**, klikněte [zde](#)
- Chcete-li stáhnout ovladače a návod na instalaci systému **Windows 8 / 10**, klikněte [zde](#)

- 10 Po provedení aktualizace (100%), software zobrazí hlášku **[Update Successful]**.



- 11 Počítačka bankovek se automaticky restartuje. Nové číslo verze softwaru se zobrazí na úvodní obrazovce.

AKTUALIZACE HLAVNÍ DESKY JE NYNÍ DOKONČENA.

AKTUALIZACE SOFTWARE PŘIJÍMAČ DESKY

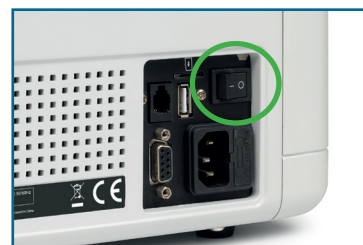
- 1 Když je balíček aktualizací softwaru také obsahuje soubor pro přijímač desky, tato aktualizace musí být prováděna s cílem zajistit optimální provoz.

- 2 Spojte Safescan počítačka bankovek s PC pomocí kabelu USB-A (samec) na USB-A (samec).

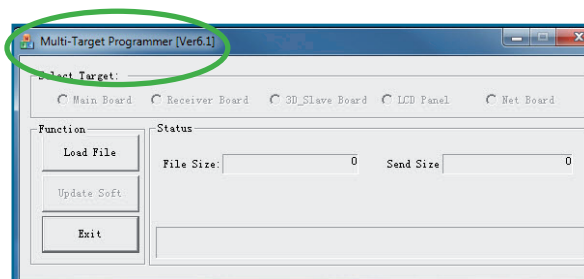
Tento kabel je k dispozici v online obchodě na www.safescan.com.



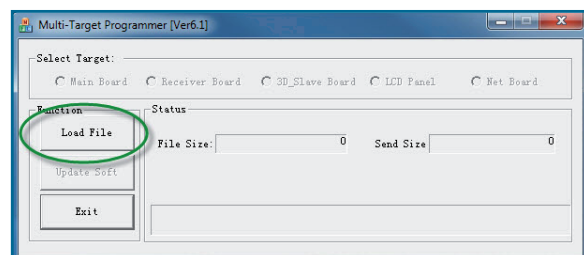
- 3 Zapněte Safescan počítačka bankovek (normální provozní režim).



- 4 Spusťte software: **Multi Target Programmer (v6.1).exe**



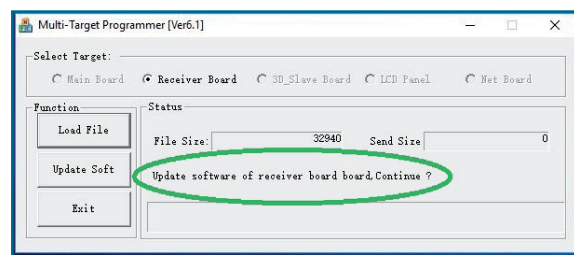
- 5 Nahrání souboru [**Load file**].



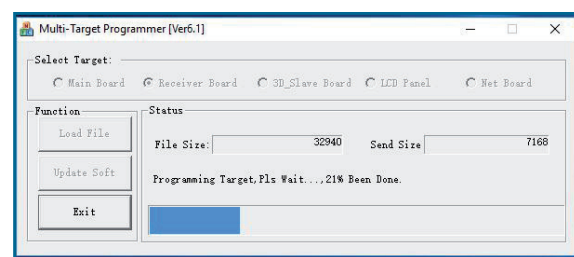
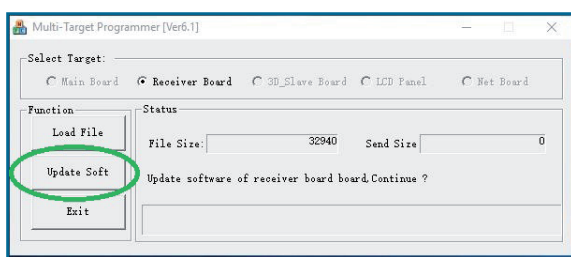
- 6 Najděte umístění, kam jste vložili aktualizací soubory, a zvolte **aktualizovat soubor (Safescan_xxxx_ReceiverBoard.EUP)**.

AKTUALIZACE SOFTWARE PŘIJÍMAČ DESKY

- 7 Tento software automaticky zjistí, že základní přijímač deska software aktualizován a bude ptát, zda chcete pokračovat v aktualizaci.



- 8 Klikněte **[Update Soft]** k nahrání softwaru do zařízení. Aktualizační nástroj zobrazí ukazatel průběhu. Na displeji se zobrazí **[UPDATE 3D]**



- 9 Pokud se objeví zpráva **[Can't find available device]** , prosíme, nainstalujte ovladač pro Windows XP /7 nebo Windows 8 /10 na své PC a opakujte postup aktualizace.

- Chcete-li stáhnout ovladače a návod na instalaci systému **Windows XP / Vista / 7**, klikněte [zde](#)
- Chcete-li stáhnout ovladače a návod na instalaci systému **Windows 8 / 10**, klikněte [zde](#)

- 10 Po provedení aktualizace (100%), software zobrazí hlášku **[Update Successful]**.



- 11 Vypněte počítač a bankovek.

AKTUALIZACE PŘIJÍMAČ DESKY JE NYNÍ DOKONČENA.