

## SAFESCAN

# INSTRUCTIONS DE MISE A JOUR LOGICIEL PAR CARTE MICRO SD

**NOTA:** La procédure de mise à jour à l'aide d'une carte micro SD se fait en 2 temps :

- 1) Création d'une carte Micro SD avec le fichier de mise à jour
- 2) Mise à jour de votre appareil Safescan à l'aide de la carte MicroSD.

## 1. CRÉATION D'UNE CARTE DE MISE A JOUR MICRO SD

1. Téléchargez le mise à jour (fichier .zip) pour votre appareil Safescan à partir du site [www.safescan.com](http://www.safescan.com).

Décompressez les fichiers vers un emplacement sur le disque dur de votre ordinateur (C :) à l'aide d'un logiciel comme WinZip ou WinRar. Après extraction, les fichiers suivants doivent au moins être visibles :

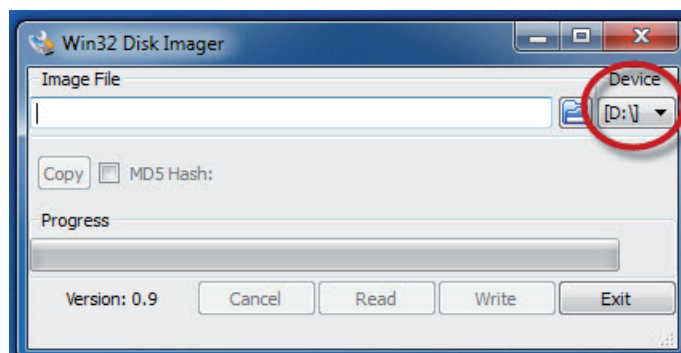
- logiciel Win32 Disk Imager
- le fichier de mise à la monnaie (.PAC ou .ISO, selon le produit Safescan)
- mise à jour des instructions (.PDF)
- changelog (.txt)

2. Prenez une carte MicroSD et l'insérer dans le port prévue de votre ordinateur ou dans un lecteur de carte externe. Habituellement, un adaptateur de carte Micro SD à SD standard est nécessaire puisque la plupart des ordinateurs ne peuvent recevoir que des cartes SD standards. Formatez la carte MicroSD si votre ordinateur vous invite à le faire. Veuillez noter que toutes les données seront effacées de la carte Micro SD.

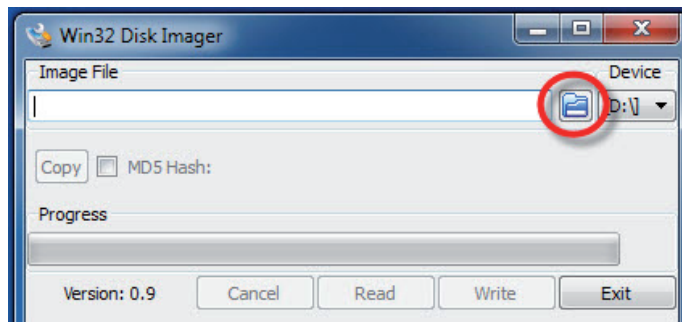


Carte micro SD    Adaptateur SD

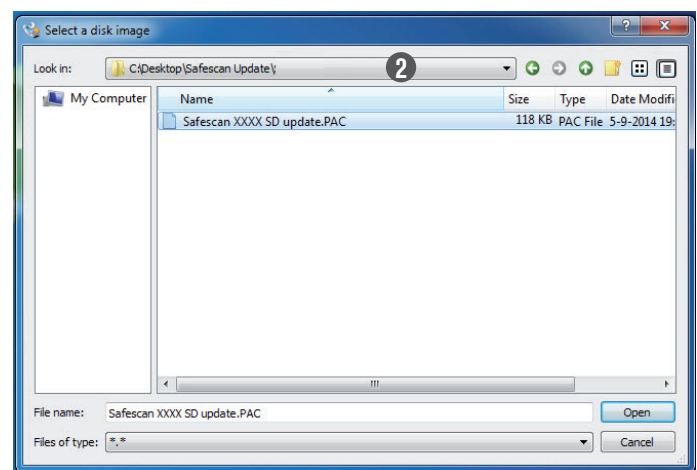
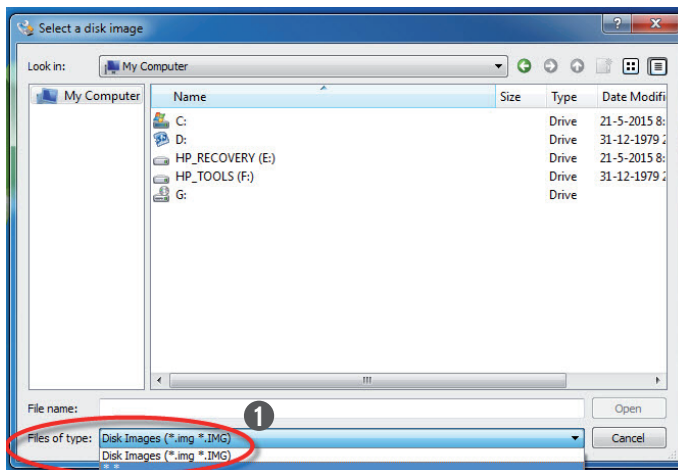
3. Décompressez le logiciel Win32 Disk Imager sur un emplacement de votre disque dur (C :) et exécutez le logiciel. La carte Micro SD insérée sera affichée comme une lettre de lecteur dans "Device".



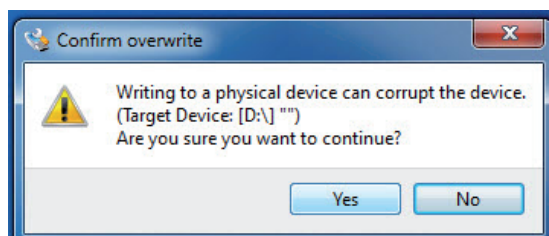
4. Cliquez sur l'icône "select image".



5. Une nouvelle fenêtre apparaît. Tout d'abord, sélectionnez **[Files of Type] \*.\*** (1). Ensuite, recherchez le fichier de mise à jour situé sur votre ordinateur (extension .ISO ou .PAC) (2). Appuyez sur **[OPEN]** pour sélectionner ce fichier.



6. Appuyez sur **[WRITE]** pour enregistrer le fichier .ISO ou .PAC dans la carte Micro SD. La carte Micro SD sera reformatée par la même occasion. Si le message ci-dessous apparaît, cliquez sur **[YES]**.



7. Fermez le logiciel en cliquant sur **[Exit]**. Votre appareil Safescan peut maintenant être mis à jour avec la carte Micro SD.

**NOTEZ :** Après avoir enregistré le fichier sur la carte Micro SD, les données sur la carte ne sont pas lisibles par un PC. Si vous souhaitez utiliser à nouveau la carte Micro SD à d'autres fins, la carte doit être reformatée dans un format compatible avec Windows (FAT ou NTFS).

## 2. MISE À JOUR DE VOTRE APPAREIL SAFESCAN AVEC UNE CARTE MICRO SD

### 2.1 DÉTECTEUR DE FAUX BILLETS SAFESCAN 155 / 165

1. Coupez l'alimentation de votre détecteur de faux billets.
2. Insérez la carte Micro SD avec la mise à jour de logiciel dans le port adapté aux cartes Micro SD à l'arrière de l'appareil.



3. Appuyez simultanément sur **[ON/OFF]** et sur **[MODE]**. Le détecteur passera en mode de mise à jour, l'écran affiche "- - -"



4. Le détecteur mettra automatiquement à jour le logiciel, cela ne vous prendra que quelques secondes. Après le redémarrage, un nouveau numéro de version du logiciel sera affiché à l'écran. Voir la rubrique *Mise à jour logicielle Safescan Liste de contrôle* (fichier pdf) pour plus d'informations sur les numéros de version des logiciels.

## 2.2 COMPTEUSE DE BILLETS SAFESCAN 2660-S / 2680-S / 2665-S / 2685-S

1. Coupez l'alimentation de votre compteur de billets.
2. Insérez la carte Micro SD avec la mise à jour de logiciel dans la fiche adaptée aux cartes Micro SD à l'arrière de l'appareil.



3. 2660-S / 2680-S: Appuyez et maintenez sur **[MODE]** + **[AUTO]** et mettez la compteur en marche.  
2665-S / 2685-S: Appuyez et maintenez sur **[MODE]** + **[REPORT]** et mettez la compteur en marche.  
La compteur de billets passera en mode de mise à jour et mettra automatiquement à jour le logiciel. L'écran affichera "UPDATING SD, PLEASE WAIT..."

**2660-S**  
**2680-S**



**2665-S**  
**2685-S**



4. Quand la mise à jour est terminée l'écran affichera "**Update Done**". Selon le type de mise à jour, la compteur redémarre automatiquement ou vous devez éteindre manuellement l'appareil si l'écran devient noir. Après le redémarrage, un nouveau numéro de version du logiciel sera affichée à l'écran.

## 2.3 COMPTEUSE DE BILLETS SAFESCAN 2660 / 2665 / 2680 / 2685

1. Coupez l'alimentation de votre compteur de billets.
2. Insérez la carte Micro SD avec la mise à jour de logiciel dans la fiche adaptée aux cartes Micro SD à l'arrière de l'appareil.



3. Appuyez et maintenez sur **[5]** et mettez la compteur de billets en marche.  
La compteur de billets passera en mode de mise à jour et mettra automatiquement à jour le logiciel. L'écran affichera "UPDATING, PLEASE WAIT ..."



4. Selon le type de mise à jour, la compteur redémarre automatiquement ou émettra un bip-bip toutes les 3 secondes. Cela indique que la mise à jour est terminée - vous devez alors éteindre manuellement l'appareil. Après le redémarrage, une nouvelle numéro de version du logiciel sera affichée à l'écran.

**Consultez la rubrique Safescan Software Update Checklist (fichier pdf) pour plus d'informations sur les numéros de version du logiciel.**