

## SAFESCAN

# POKYNY K AKTUALIZACI SOFTWARE - PAMĚŤOVÁ KARTA MICRO SD

**VEZMĚTE PROSÍM NA VĚDOMÍ:** Aktualizace s použitím karty Micro SD sestává ze 2 částí:

- 1) Vytvoření karty Micro SD pomocí aktualizacího souboru.
- 2) Aktualizace vašeho zařízení Safescan pomocí karty Micro SD.

## 1. VYTVOŘENÍ AKTUALIZAČNÍHO SOUBORU NA KARTĚ MICRO SD

1. Stáhněte balíček aktualizace (soubor .zip) pro vaše zařízení Safescan z [www.safescan.com](http://www.safescan.com).

Rozbalte soubory do umístění na pevném disku vašeho počítače (C:) pomocí software jako WinZip nebo WinRAR. Po rozbalení byste měli vidět alespoň následující soubory:

- software Win32 Disk Imager
- aktualizací soubor měny (.pac nebo .iso, v závislosti na produktu Safescan)
- návod k aktualizaci (.pdf)
- changelog (.txt)

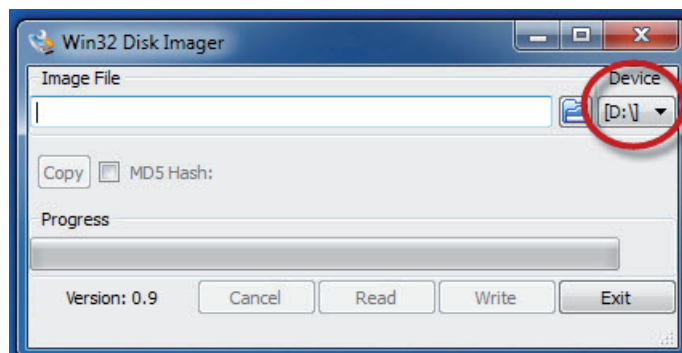
2. Vezměte kartu Micro SD a vložte ji do příslušného slotu v počítači nebo do externí čtečky karet. Pravděpodobně budete potřebovat redukci z Micro SD na SD kartu, protože většina počítačů disponuje pouze standardním slotem pro SD karty.



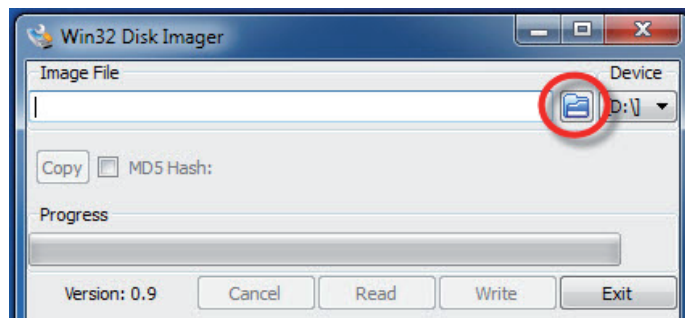
Karta Micro SD    SD adaptér

Pokud vás k tomu počítač vyzve, zformátujte kartu Micro SD. Mějte prosím na paměti, že formátováním budou na kartě smazány všechny soubory.

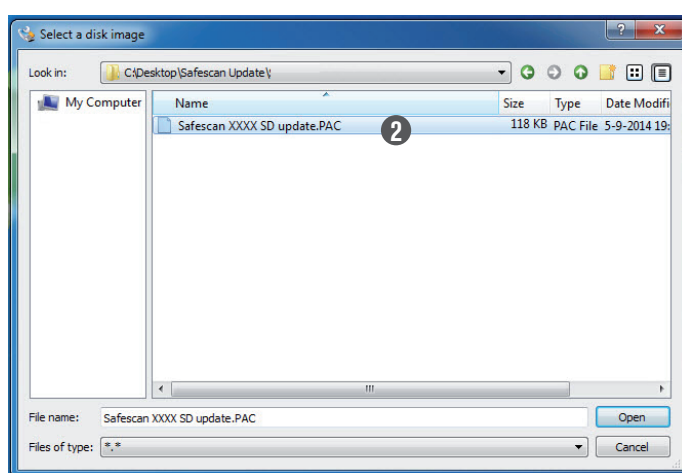
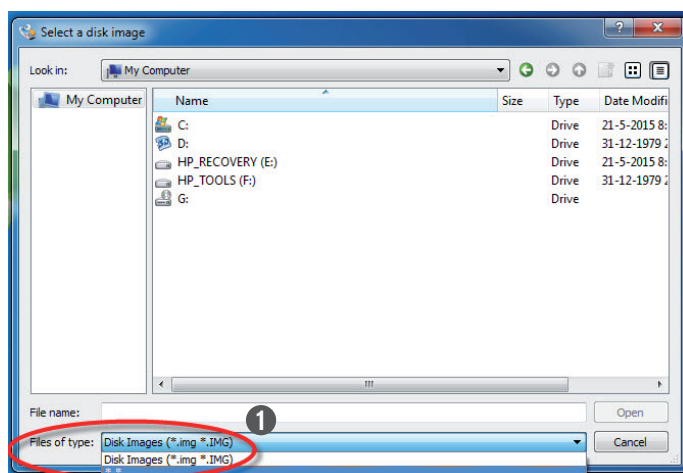
3. Rozbalte software Win32 Disk Imager do umístění na pevném disku vašeho počítače (C:) a spusťte software. Karta Micro SD se v počítači zobrazí ve složce Tento počítač, pod „Zařízení a jednotky“.



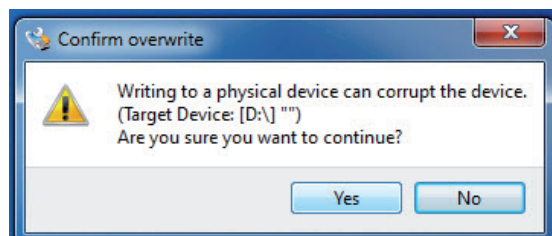
- Klikněte na ikonu „Vybrat obrázek“.



- Zobrazí se nové okno. Nejprve vyberte **[Files of Type]** \*. \* (1). Poté přejděte na aktualizací soubor umístěný na vašem počítači (soubor s koncovkou .iso nebo .pac), viz. krok (2). Klikněte na **[OPEN]** a zvolte soubor.



- Klikněte na **[WRITE]** a uložte soubor .iso nebo .pac na Micro SD kartu. Zároveň dojde k přeformátování karty Micro SD. Pokud se zobrazí následující zpráva, klikněte na **[YES]**.



- Program ukončíte kliknutím na **[Exit]**. Nyní můžete aktualizovat vaše zařízení Safescan pomocí karty Micro SD.

**VEZMĚTE PROSÍM NA VĚDOMÍ:** Po uložení souboru na kartu Micro SD již nebudou data čitelná v počítači. Pro opětovné použití karty k jinému účelu je nutné ji nejdříve naformátovat na formát kompatibilní se systémem Windows (FAT nebo NTFS).

## 2. AKTUALIZACE VAŠEHO ZAŘÍZENÍ SAFESCAN POMOCÍ PAMĚŤOVÉ KARTY MICRO SD

### 2.1 SAFESCAN 155 / 165 DETEKTOR PADĚLKŮ

1. Vypněte vaše zařízení.
2. Vložte kartu Micro SD s aktualizacím software do slotu na karty v zadní části přístroje.



3. Stiskněte tlačítko **[ON/OFF]** a současně tlačítko **[MODE]**. Detektor se přepne do módu aktualizace a na displeji se zobrazí "- - -"



4. Detektor poté automaticky aktualizuje software, bude to trvat jen několik sekund. Po restartování přístroje se na displeji objeví nové číslo aktualizovaného software. Více informací o verzi software viz *Seznam aktualizací software zařízení Safescan* v příručce ve formátu .pdf.

## 2.2 SAFESCAN 2660-S / 2680-S / 2665-S / 2685-S POČÍTAČKA BANKOVEK

1. Vypněte zařízení.
2. Vložte kartu Micro SD s aktualizacím software do slotu na karty v zadní části přístroje.



3. 2660-S / 2680-S: Stiskněte a přidržte **[MODE]** + **[AUTO]** a zapněte počítačku bankovek  
2665-S / 2685-S: Stiskněte a přidržte **[MODE]** + **[REPORT]** a zapněte počítačku bankovek.

Počítačka bankovek poté automaticky aktualizuje software. Na displeji se objeví  
"UPDATING SD, PLEASE WAIT ..."

**2660-S**  
**2680-S**



**2665-S**  
**2685-S**



4. Jakmile je aktualizace dokončena, na displeji se zobrazí **"Update Done"**. V závislosti na typu aktualizace softwaru se počítačka automaticky restartuje nebo zařízení je třeba vypnout manuálně když obrazovka zčerná. Po restartování přístroje se na displeji objeví nové číslo aktualizovaného software.

## 2.3 SAFESCAN 2660/2665/2680/2685 POČÍTAČKA BANKOVEK

1. Vypněte zařízení.
2. Vložte kartu Micro SD s aktualizacím software do slotu na karty v zadní části přístroje.



3. Stiskněte a podržte **[5]** a zapněte počítačku bankovek. Počítačka bankovek poté automaticky aktualizuje software.

Na displeji se objeví "UPDATING, PLEASE WAIT ..."



4. V závislosti na typu aktualizace softwaru se počítačka automaticky restartuje nebo každé 3 sekundy zazní zvukové znamení. To signalizuje dokončení aktualizace - zařízení je třeba vypnout manuálně. Po restartování přístroje se na displeji objeví nové číslo aktualizovaného software.

Více informací o verzi software viz. *Seznam aktualizací software zařízení Safescan* v příručce ve formátu .pdf.