


Windows XP  
Windows Vista  
**Windows 7**

PROLIFIC PL-2303

# **INSTRUCCIONES DE INSTALACIÓN DEL CONTROLADOR**

# INTRODUCCIÓN

Si su ordenador utiliza Windows 7 o superior, el dispositivo Safescan debería reconocerse automáticamente (como **“Prolific USB to Serial Comm Port”**). Esto se puede comprobar en el **Administrador de dispositivos de Windows**.

Si su ordenador no reconoce el dispositivo Safescan, verá un signo de exclamación amarillo  al lado de “Prolific USB to Serial Comm Port”. En este caso es necesario instalar manualmente el controlador del dispositivo. Esta instrucción describe cómo instalar los controladores para Windows XP, Windows Vista o Windows 7.

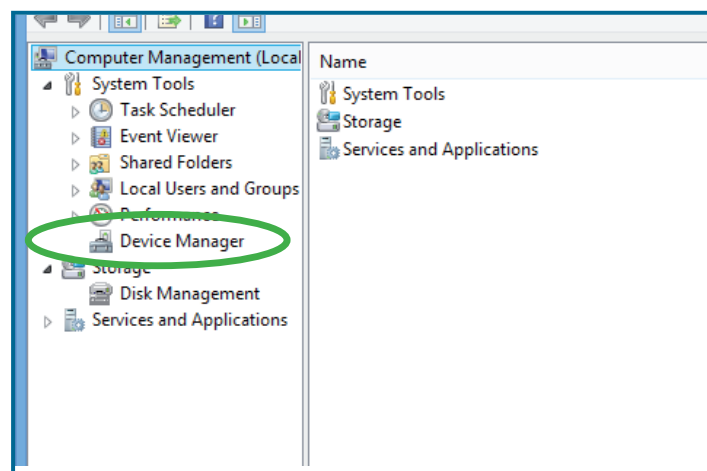
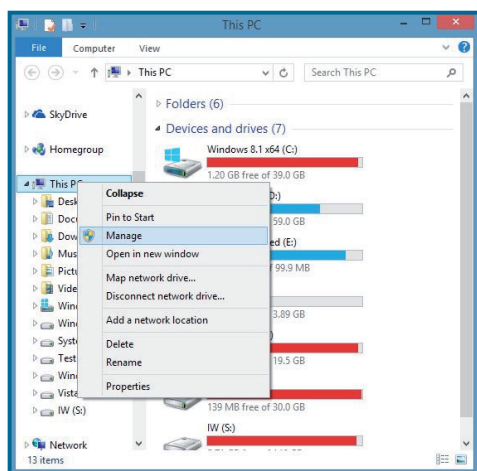
IR AL PROCEDIMIENTO DE INSTALACIÓN DEL CONTROLADOR →


# INSTALACIÓN DEL CONTROLADOR

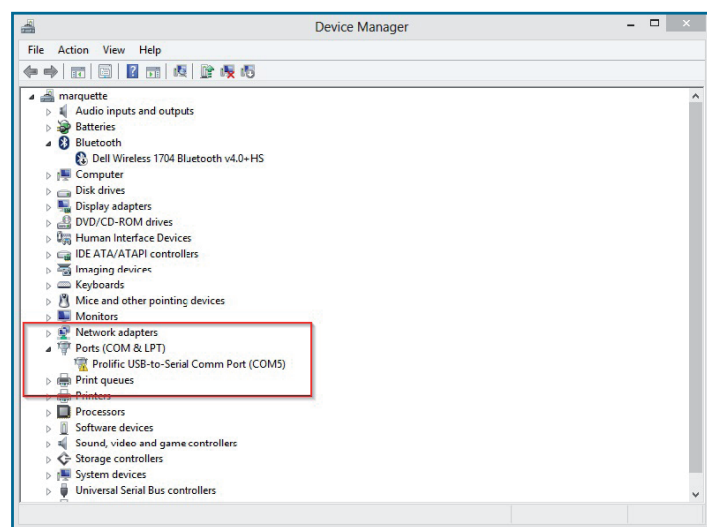
## 1. Compruebe el controlador en **Administrador de dispositivos de Windows**

Esto puede hacerse de la siguiente manera:

- 1.1 Haga clic con el botón derecho en el icono **"Mi PC"** (También puede denominarse "Equipo" o "Este equipo") y seleccione **"Administrar"**. En la pantalla siguiente, seleccione **"Administrador de dispositivos"**.



- 1.2 En Administrador de dispositivos, haga doble clic en la categoría **"Puertos (COM y LPT)"** para expandirla. Observará un signo de exclamación  al lado de **"Prolific USB to Serial Comm Port"**. Esto indica que hay un problema con el controlador del dispositivo, el dispositivo no es reconocido correctamente por Windows.



- 1.3 Este paquete de actualización incluye 1 archivo: **"PL2303\_Prolific\_DriverInstaller v1.12.0.exe"**.

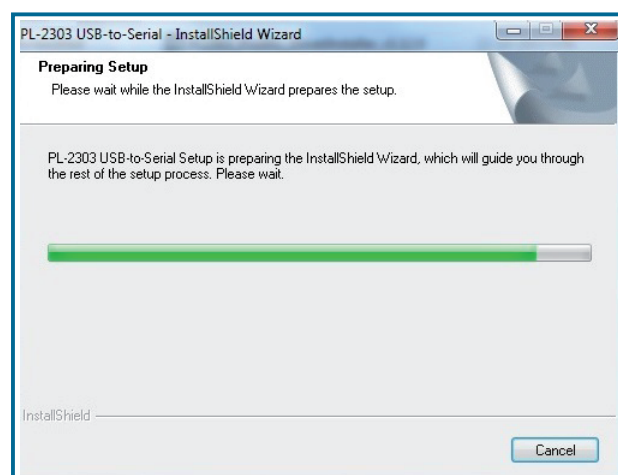


Guarde este archivo en un lugar fácilmente accesible, por ejemplo el escritorio.

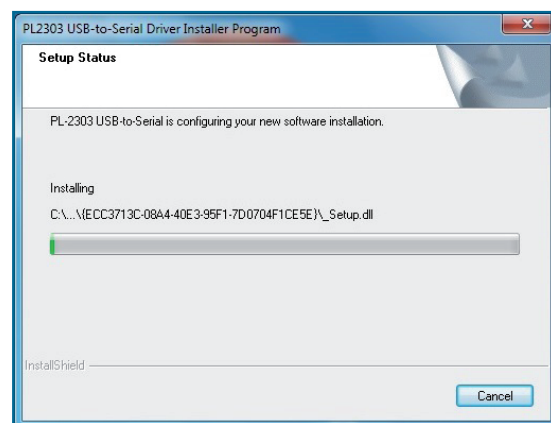
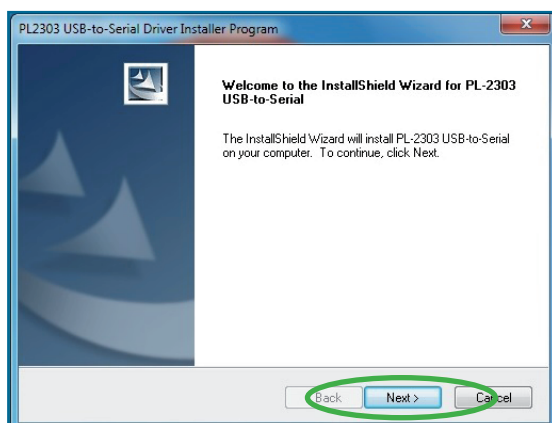
- 1.4 Haga doble clic en el archivo **PL2303\_Prolific\_DriverInstaller\_v1.12.0.exe**.

# INSTALACIÓN DEL CONTROLADOR

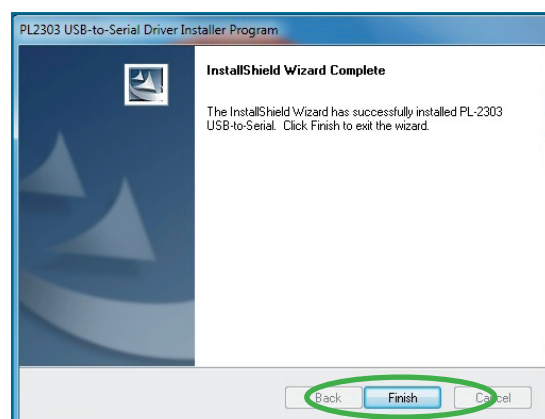
- 1.5 Se está preparando la instalación del controlador; aparecerá la siguiente pantalla:



- 1.6 Se inicia la instalación del controlador. Aparecerán las siguientes pantallas. Haga clic en **[Siguiente]** para continuar el proceso de instalación. Se mostrará una barra de progreso.

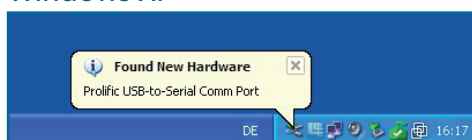


- 1.7 Aparecerá la siguiente pantalla para indicar que el controlador se ha instalado correctamente. Haga clic **[Finalizar]** para salir.

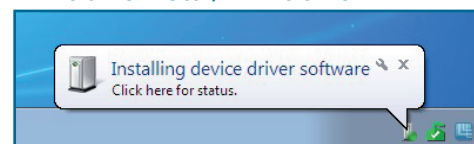


- 1.8 Al conectar el dispositivo Safescan a su equipo mediante el cable USB, Windows buscará el controlador de dispositivo correcto. Aparecerá un mensaje en la barra de estado.

## Windows XP



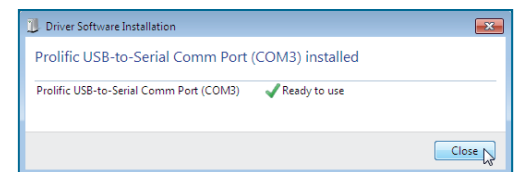
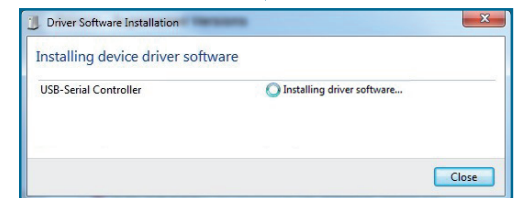
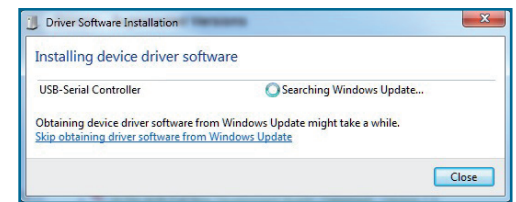
## Windows Vista / Windows 7



# INSTALACIÓN DEL CONTROLADOR

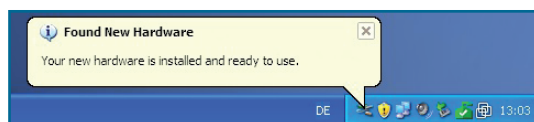
- 1.9 En Windows Vista / Windows 7, podrá ver los detalles del progreso de la instalación haciendo clic en **“haga clic aquí para ver el estado”**.

Aparecerán las siguientes pantallas:

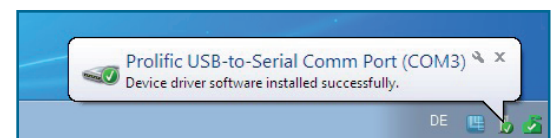


- 1.10 En la barra de estado también recibirá un mensaje de que los controladores se han instalado correctamente:

## Windows XP



## Windows Vista / Windows 7



**EL CONTROLADOR PROLIFIC ESTÁ AHORA ACTUALIZADO**