




SAFESCAN 2985-SX

TREIBER INSTALLATIONS- ANLEITUNG

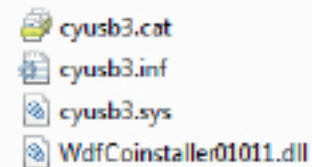
EINFÜHRUNG

Wenn auf Ihrem PC Windows 7 oder höher verwendet wird, sollte Ihr Safescan-Gerät automatisch erkannt werden (als **"Cypress FX2LP No Eeprom-Gerät"**). Dies kann im Windows-Geräte manager überprüft werden.

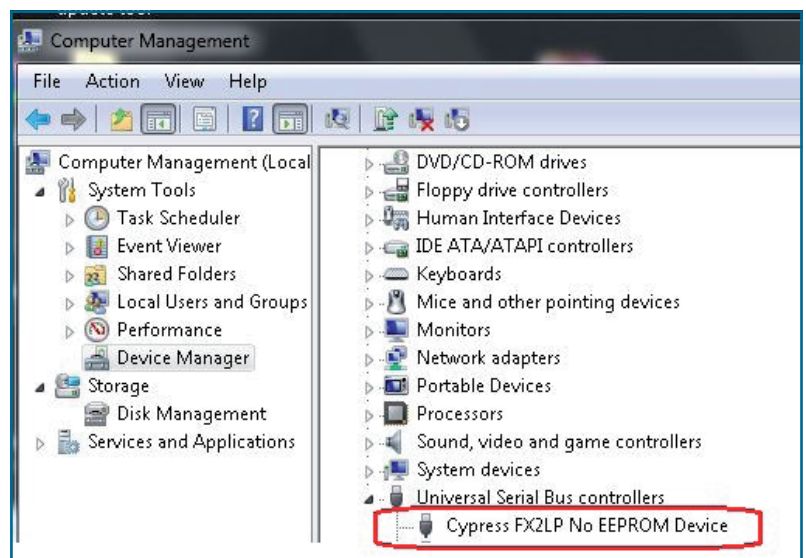
Wenn Ihr Computer Ihr Safescan-Gerät nicht erkennt, sehen Sie ein gelbes Ausrufezeichen  neben "Cypress EZ USB". In diesem Fall müssen Sie die Gerätetreiber manuell installieren. Diese Anleitung beschreibt, wie die Treiber für Windows XP, 7, 8, Windows-8.1 / 10 (für Windows 10 Verwenden Sie die Windows 8.1-Treiber) installiert werden.

Dieses Treiberpaket enthält die unten aufgeführten Dateien. Speichern Sie diese Dateien an einem leicht zugänglichen Ort, wie beispielsweise auf Ihrem Desktop.

Treiber für 32-Bit (x86) und 64-bit (x64) Betriebssysteme sind im Lieferumfang enthalten. Stellen Sie sicher, dass Sie während der Treiberinstallation die richtige Version wählen (in den nächsten Schritten beschrieben). Sie können Ihre Version des Betriebssystems in der Systemsteuerung überprüfen -> System.



Nach erfolgreicher Installation sollte der Safescan 2985-SX im Geräte-Manager wie folgt aussehen:

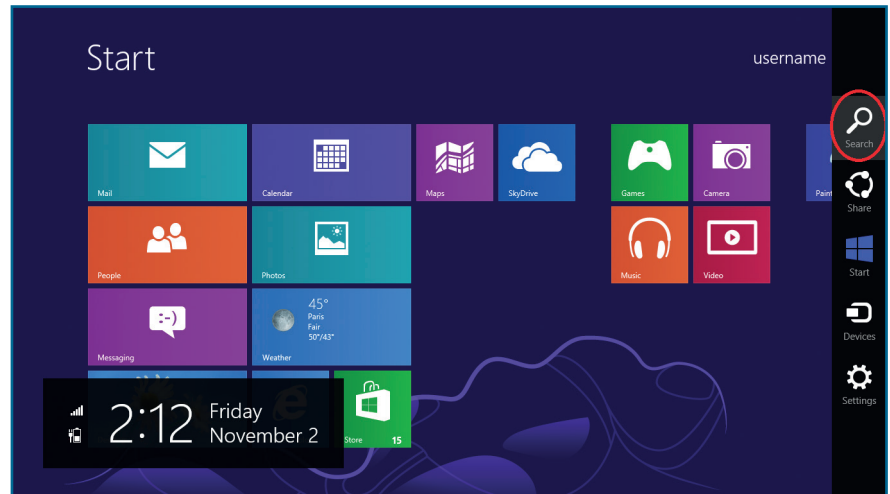


TREIBERINSTALLATION

1. Schauen Sie sich die Treiber im **Windows-Geräte-Manager** an

Dies kann wie folgt geschehen (**nur Windows 8 / Windows-10**):

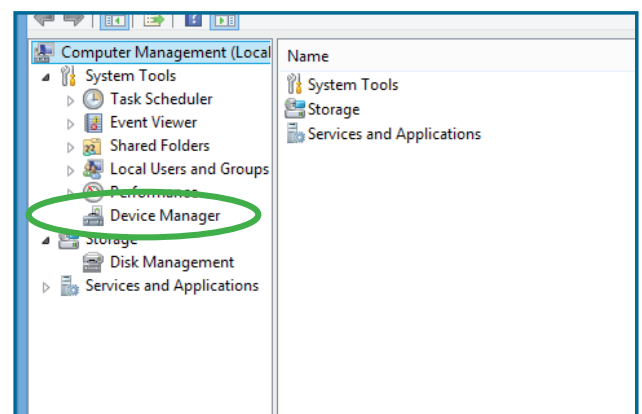
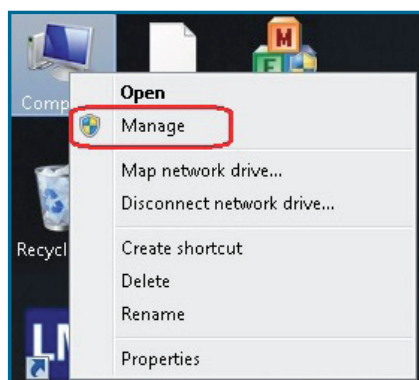
- 1.1 Halten Sie die Maus in die rechte unteren Ecke des Bildschirms, bewegen Sie den Mauszeiger nach oben und klicken Sie dann auf **"Suche"**.




- 1.2 Geben Sie **"Gerätemanager"** in das Suchfeld ein und klicken Sie auf **Gerätemanager**. Sie werden möglicherweise nach einem Admin-Passwort gefragt oder aufgefordert, Ihre Auswahl zu bestätigen.

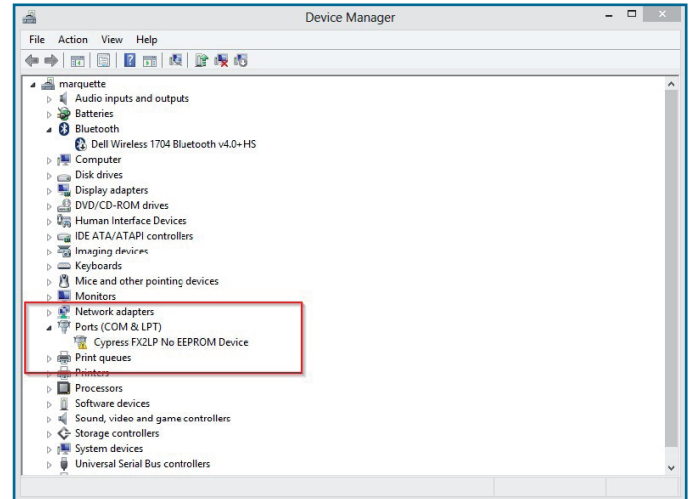


Alle anderen Windows-Versionen und im Standard-Windows-Desktop-Modus in Windows 8 oder 10: Rechtsklicken Sie auf das **Symbol "Dieser PC"** (kann auch **"Mein Computer"** heißen) und wählen Sie **"Verwalten"**. Wählen Sie im nächsten Bildschirm **"Gerätemanager"**.

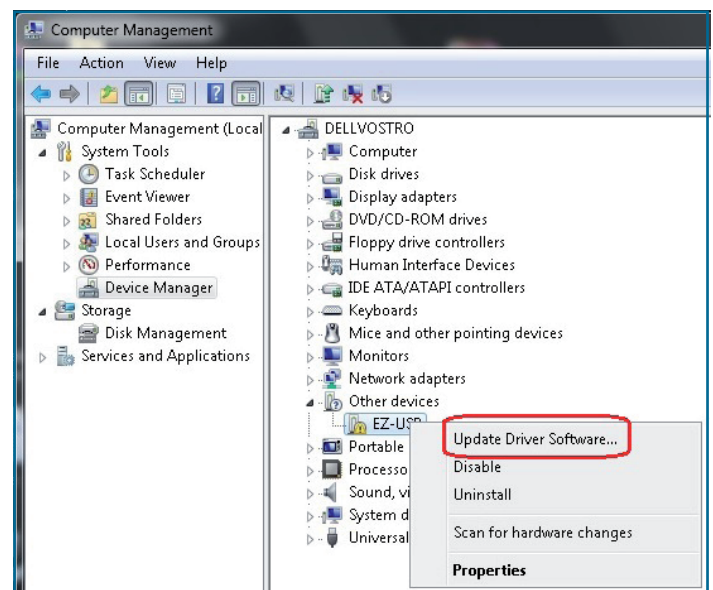


TREIBERINSTALLATION

- 2 Im Geräte-Manager werden Sie unter "Andere Geräte" ein Ausrufezeichen  in der Nähe von **"EZ-USB"** **bemerken**. Dies zeigt an, dass es ein Problem mit dem Gerätetreiber gibt und das Gerät von Windows nicht richtig erkannt wird.

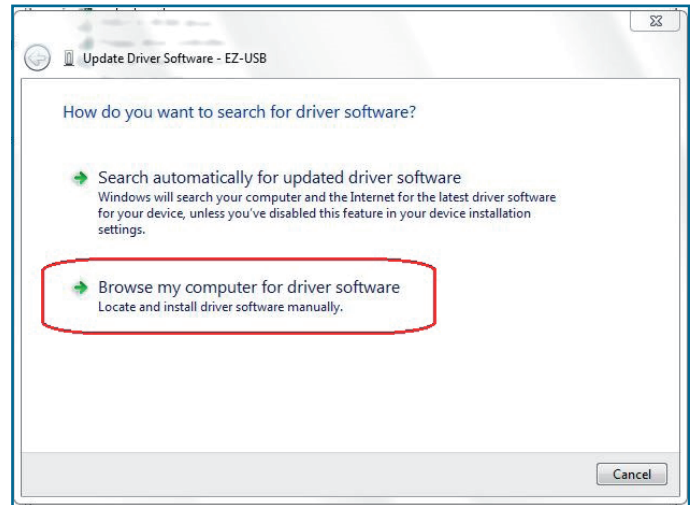


- 3 Rechtsklicken Sie auf **"EZ-USB"** und klicken Sie auf **"Treibersoftware aktualisieren"**

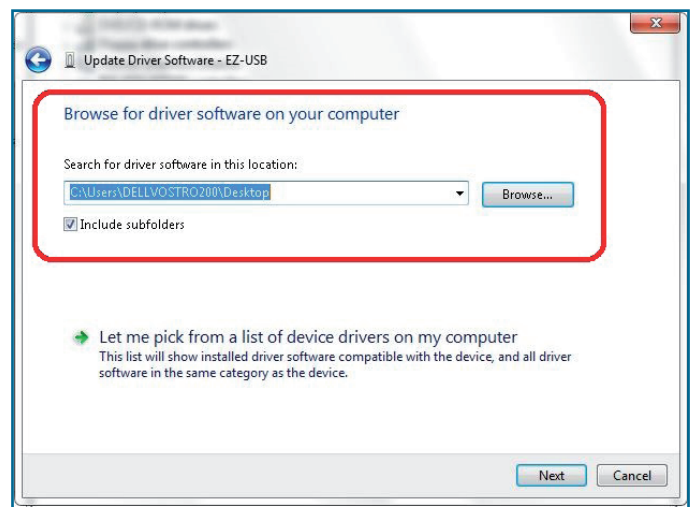


TREIBERINSTALLATION

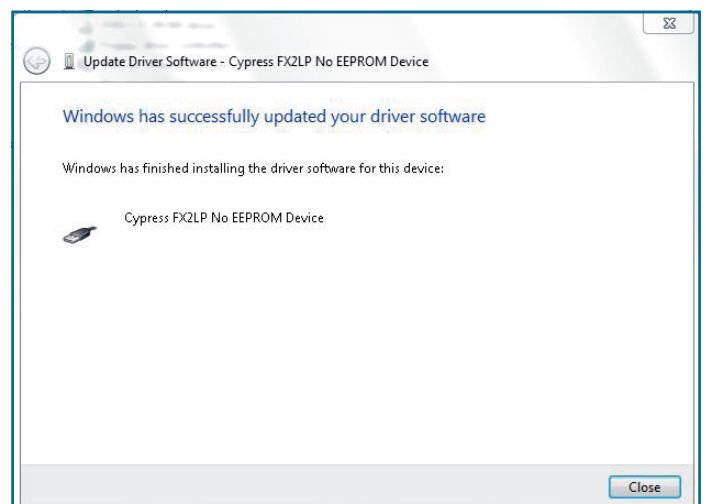
- 4 Klicken Sie **"Auf dem Computer nach Treibersoftware suchen"**.



- 5 In **"Nach Treibersoftware auf dem Computer suchen"** klicken Sie auf [Durchsuchen] und geben Sie den Ordner an, in dem Sie die Gerätetreiber-Dateien gespeichert haben. Klicken Sie auf [Weiter], um fortzufahren.



- 6 Windows sucht die Treiber und installiert die richtigen Treiber aus dem angegebenen Ordner.



TREIBERINSTALLATION ABGESCHLOSSEN