




SAFESCAN 2985-SX

INSTRUÇÕES DE INSTALAÇÃO DE

CONTROLADOR

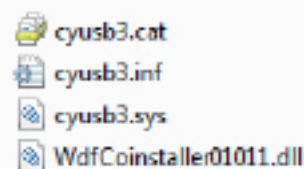
INTRODUÇÃO

Se o seu PC tiver o sistema operativo Windows 7 ou superior, o seu dispositivo Safescan deverá ser automaticamente reconhecido (como **"Cypress FX2LP No Eeprom Device"**). Isso pode ser verificado no **Gestor de Dispositivos do Windows**.

Se o seu computador não reconhecer o dispositivo Safescan, verá um ponto de exclamação amarelo  junto a "EZ USB". Nesse caso, precisará de instalar manualmente o controlador de dispositivo. Estas instruções descrevem como instalar os controladores para Windows XP, 7, 8, Windows 8.1/10 (para o Windows 10, utilize o driver do Windows 8.1).

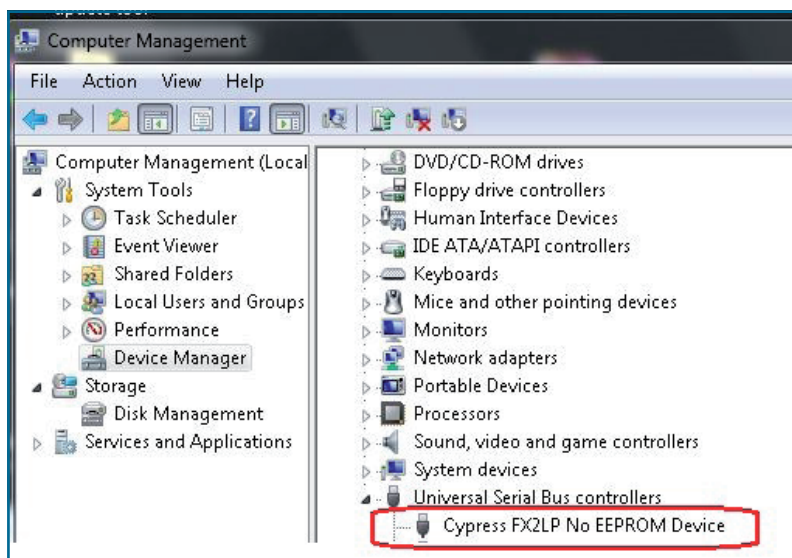
Este pacote de controladores inclui os ficheiros listados abaixo. Guarde esses ficheiros num local de fácil acesso, como a sua área de trabalho.

Estão incluídos controladores para sistemas 32-bits (x86) e para 64-bits (x64). Certifique-se de seleccionar a versão correta durante a instalação do controlador (como descrito nas próximas etapas). Pode verificar a versão do seu sistema operativo em Painel de Controlo -> Sistema.



- cyusb3.cat
- cyusb3.inf
- cyusb3.sys
- WdfCoInstaller01011.dll

Após a instalação com êxito, o Safescan 2985-SX deve aparecer no Gestor de Dispositivos como se segue:

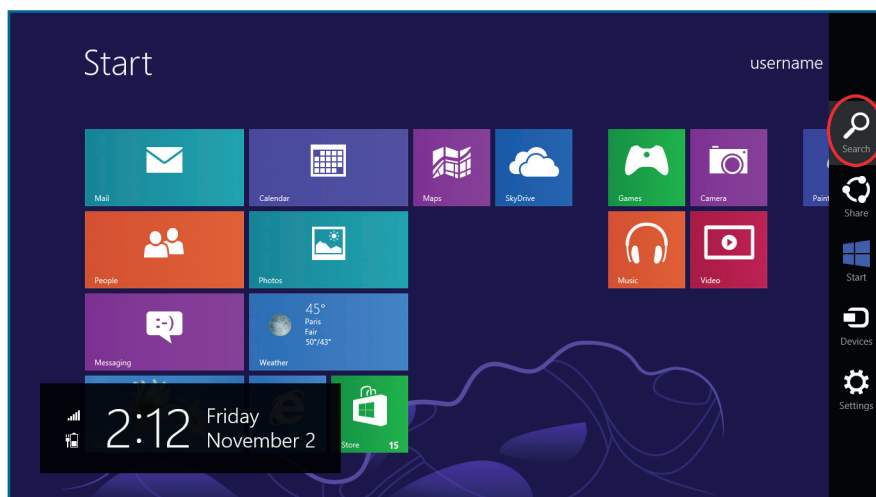


INSTALAÇÃO DO CONTROLADOR

1. Verifique o controlador no **Gestor de Dispositivos do Windows**

Isso pode ser feito da seguinte forma (**apenas Windows 8/Windows 10**):

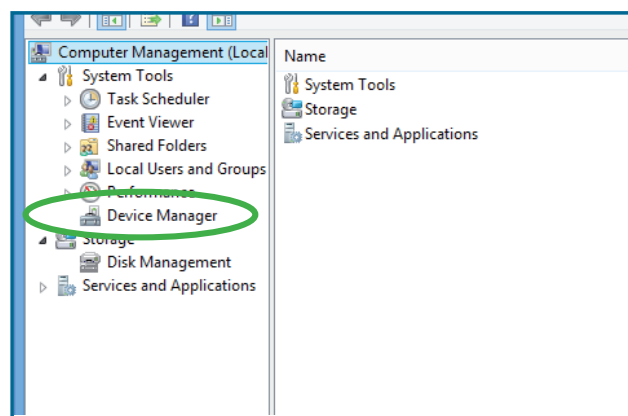
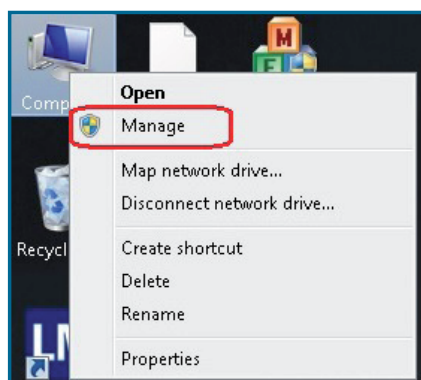
- 1.1 Aponte o rato para o canto inferior direito do ecrã, mova o ponteiro do rato para cima e depois clique em **"Procurar"**.




- 1.2 Escreva **"Gestor de Dispositivos"** na caixa de pesquisa e clique em **Gestor de Dispositivos**. Pode ser-lhe solicitada uma palavra-passe de administrador ou que confirme a sua escolha.

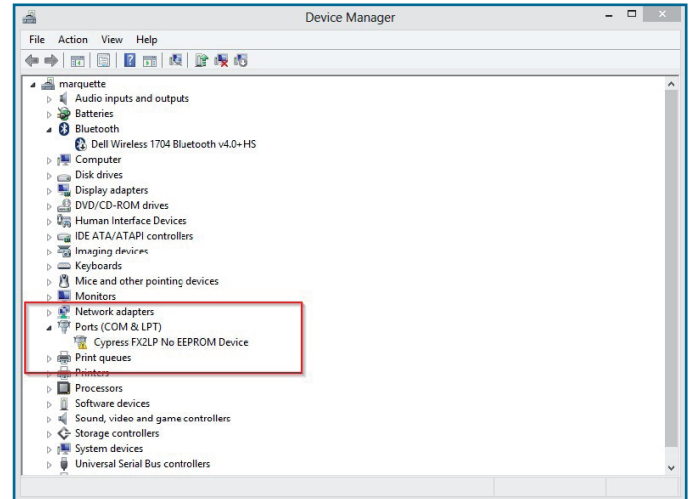


Para todas as outras versões do Windows e quando no modo padrão do Windows Desktop em Windows 8 ou 10: clique direito no ícone **"Este PC"** (também pode ser chamado **"Meu Computador"**) e seleccionar **"Gerir"**. No ecrã seguinte, selecione **"Gestor de Dispositivos"**.

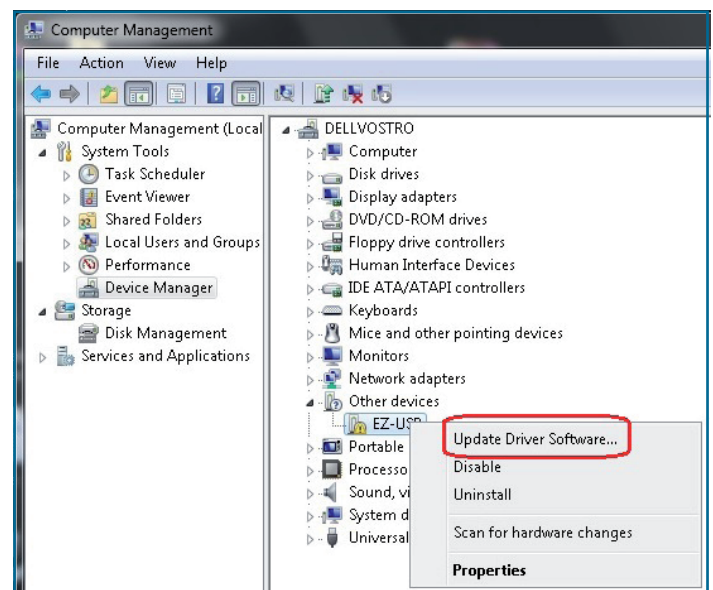


INSTALAÇÃO DO CONTROLADOR

- 2 No Gestor de Dispositivos, em "Outros Dispositivos", notará um ponto de exclamação ao lado de **"EZ USB"**. 
- Isso indica que existe um problema de controlador de dispositivo e que o dispositivo não foi devidamente reconhecido pelo Windows.

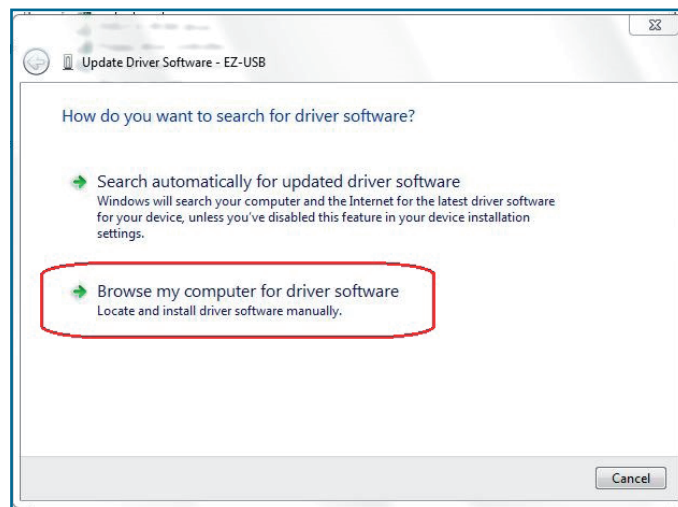


- 3 Faça clique direito em **"EZ USB"** e clique em **"Atualizar Software de Controlador"**

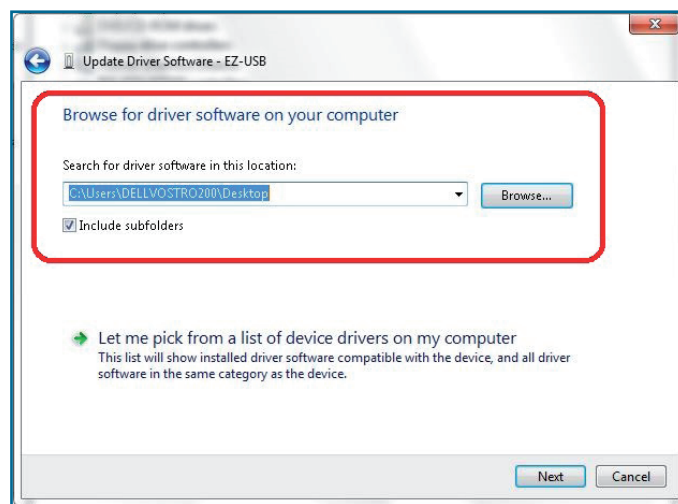


INSTALAÇÃO DO CONTROLADOR

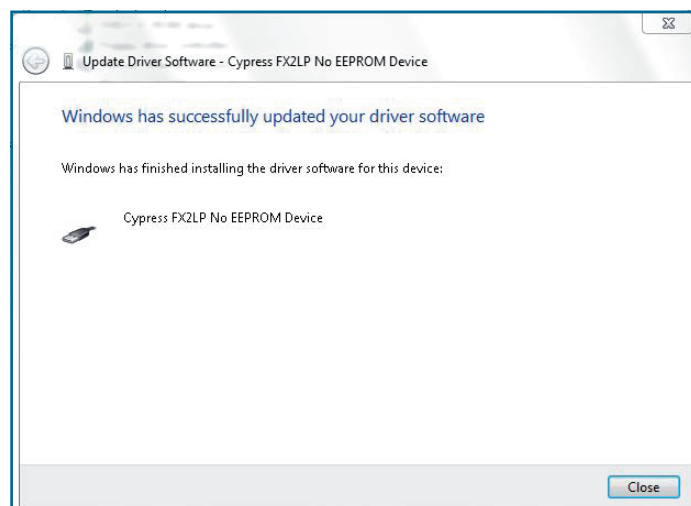
- 4 Clique em **"Procurar software de controlador no meu computador"**.



- 5 Em **"Procurar software de controlador no meu computador"**, clique em [Procurar] e especifique a pasta onde guardou os ficheiros de controlador de dispositivo. Clique em [Avançar] para continuar.



- 6 O Windows localizará os controladores e instalará os controladores corretos a partir da pasta especificada.



INSTALAÇÃO DE CONTROLADOR CONCLUÍDA